

Нижегородская областная Федерация туризма
Федерация спортивного туризма г.Саров
Секция туризма Спорткомплекса РФЯЦ-ВНИИЭФ

ФОТООТЧЁТ

о пешем туристском походе
третьей категории сложности
по Южной Камчатке,
совершённом с 08 июля по 02 августа 2012 года
группой из г.Саров Нижегородской области

Руководитель группы:
Ерзунов Владимир Алексеевич
Email: vlad_erzunov@mail.ru

Маршрутная книжка № 3-2012

Маршрут: Саров (*поезд*) Москва (*самолет*) Петропавловск-Камчатский (*автомобиль*) озеро Толмачева (далее пешком) река средняя Опала, река левая Опала, верхнеопальские горячие источники, перевал Звериный, река Асача, река Перевальная, перевал к реке Правая Ходутка, река Правая Ходутка, Ходуткинские горячие источники, река Западная Ходутка, река Теплая, озеро Штюбеля, кальдера вулкана Ксудач, озеро Ключевое, горячие источники, шлаковые поля, река Западная Ходутка, вулкан Приеммыш, река Правая Ходутка, река Асача, ручей Семейный, рудники, река Мутная, истоки реки Мутная, вулкан Горелый, вулкан Мутновский, кислотные источники, Дачные горячие источники, геотермальная электростанция (*автомобиль*) турбаза в Пиначево, Петропавловск-Камчатский (*самолет*) Москва (*поезд*) Саров.



1. 10.07 Подъем от озера Толмачева (на фото) к истокам реки Правая Опала



2. 10.07 Ольховый стланик по пути движения



3. 11.07 Долина река Правая Опала



4. 11.07 Долина река Правая Опала, видны медведица с медвежонком



5. 11.07 Подход к спуску в долину реки Средняя Опала



6. 11.07 Долина реки Средняя Опала



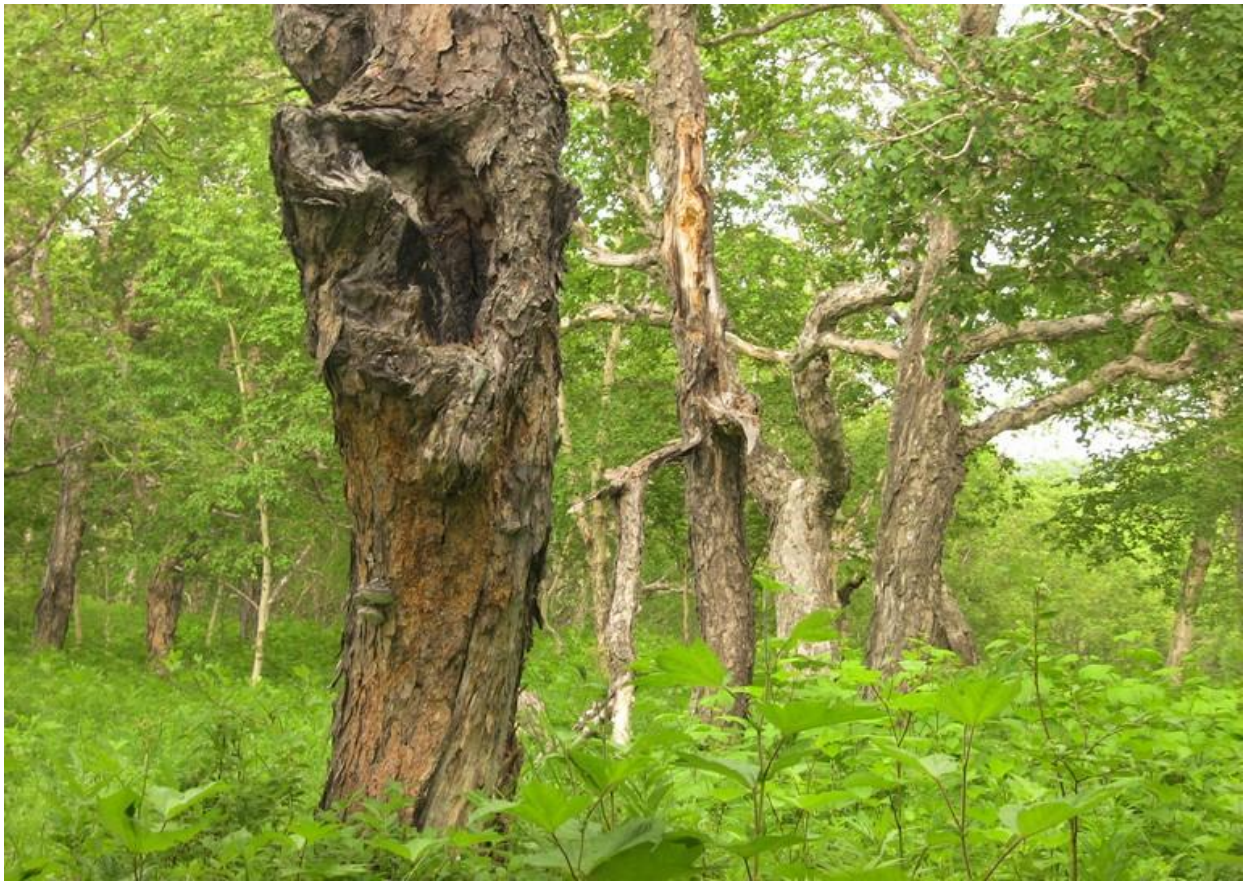
7. 11.07 Спуск в долину реки Средняя Опала



8. 12.07 Брод реки Левая Опала



9. 12.07 Верхнеопальские горячие источники.
Купальня с t воды 42-43 градуса (летом).



10. 12.07 Березовый лес вокруг верхнеопальских горячих источников



11. 12.07 Исток горячей реки



12. 13.07 Камчатские “рыбаки”, камчатские дороги



13. 13.07 Вулкан Асача



14. 13.07.2012 Вулкан Опала вечером



15. 14.07 Вулкан Опала утром



16. 14.07 Перевал Звериный, вид на вулкан Асача



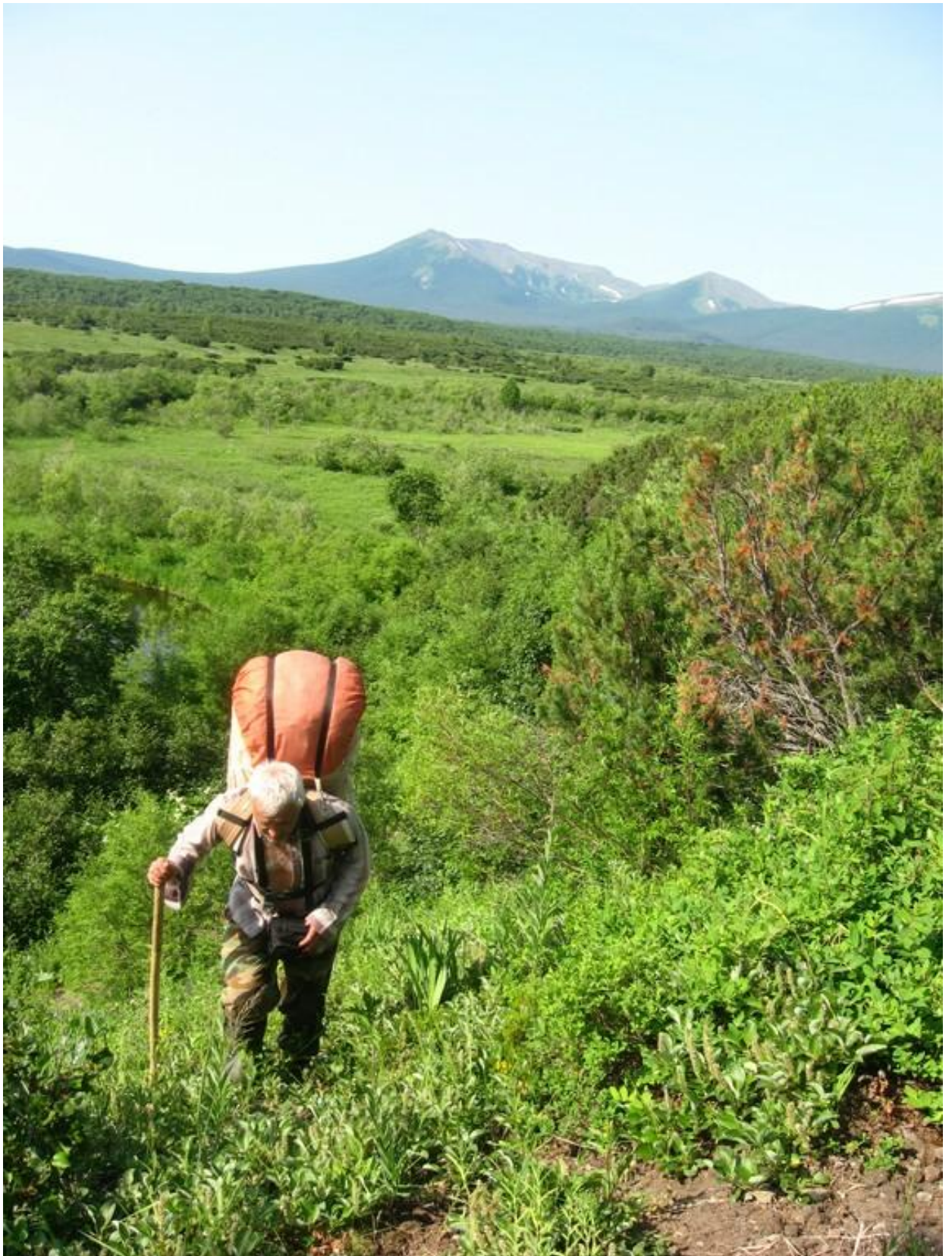
17. 14.07 Перевал Звериный, вид на вулкан Ходутка



18. 14.07 Спуск с перевала Звериный, вид на вулкан Ходутка



19. 15.07 Верховье реки Асача



20. 15.07 Долина реки Асача



21. 16.07 Долина реки Перевальная



22. 16.07 Подход к перевалу в долину Правая Ходутка



23. 16.07 Горячая река под Ходуткой (на переднем плане - влк. Приемыш)



24. 16.07 Ходуткинские горячие источники



25. 16.07 Ходуткинские горячие источники



26. 16.07 Наилучшее место для купания – узкое место ниже горячего озера



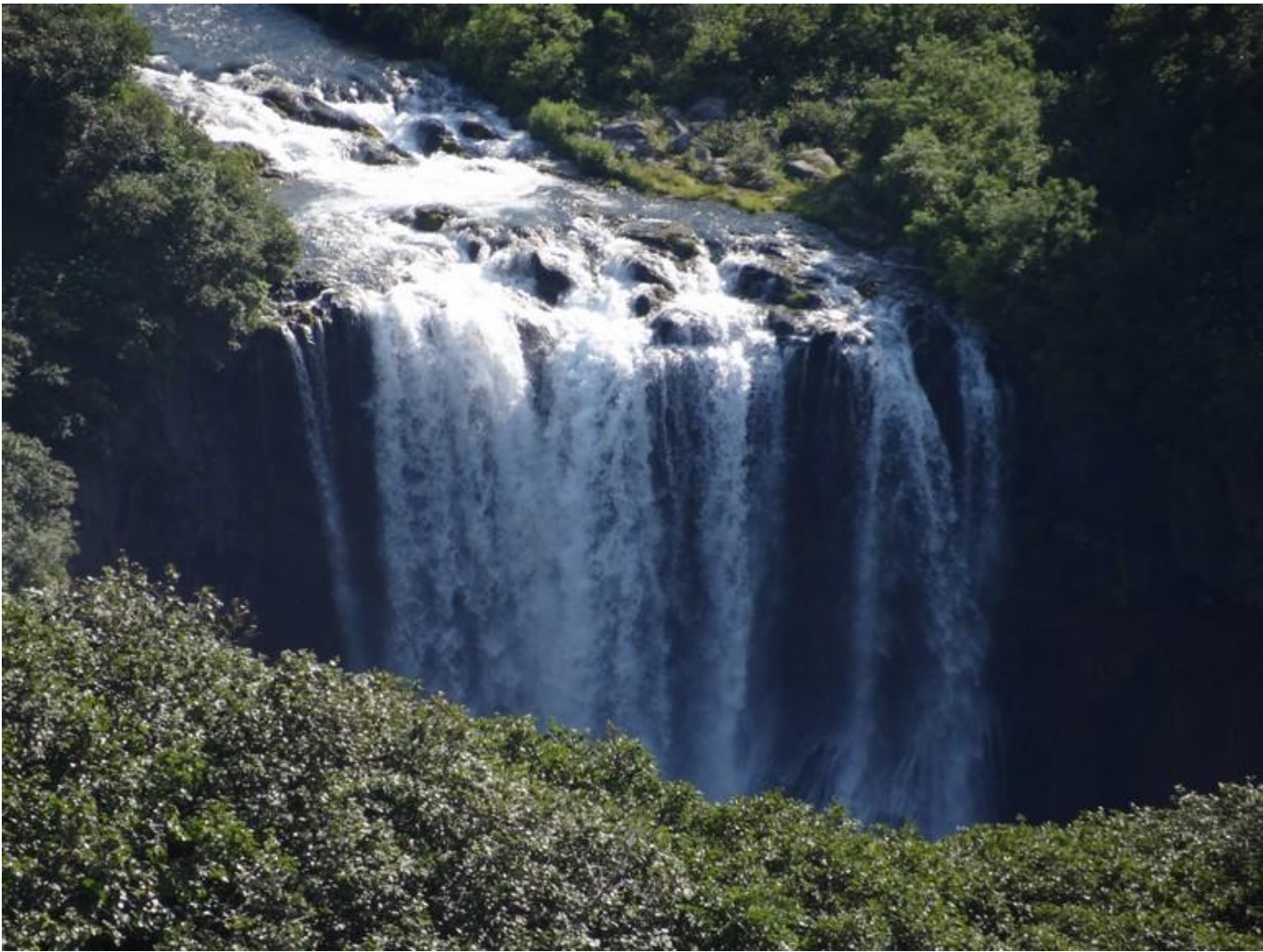
27. 18.07 Брод реки Западная Ходутка



28. 18.07 Шлаковые поля, вид на вулкан Ходутка (на фото справа) с юга



29. 18.07 Движение по шлаковым полям



30. 18.07 Водопад на реке Теплой



31. 18.07 Верховья реки Теплая



32. 18.07 Траверс склона. Вверх по реке Теплая к озеру Штюбеля



33. 18.07 Озеро Штюбеля



34. 19.07 К озеру Ключевое (вид на озеро и горы Ксудач)



35. 19.07 Озеро Ключевое, слева перемычка на озеро Штюбеля



36. 19.07 Озеро Ключевое в кальдере вулкана Ксудач



37. 19.07 В кальдере вулкана Ксудач



38. 19.07 Медведь скала на берегу Ключевого озера



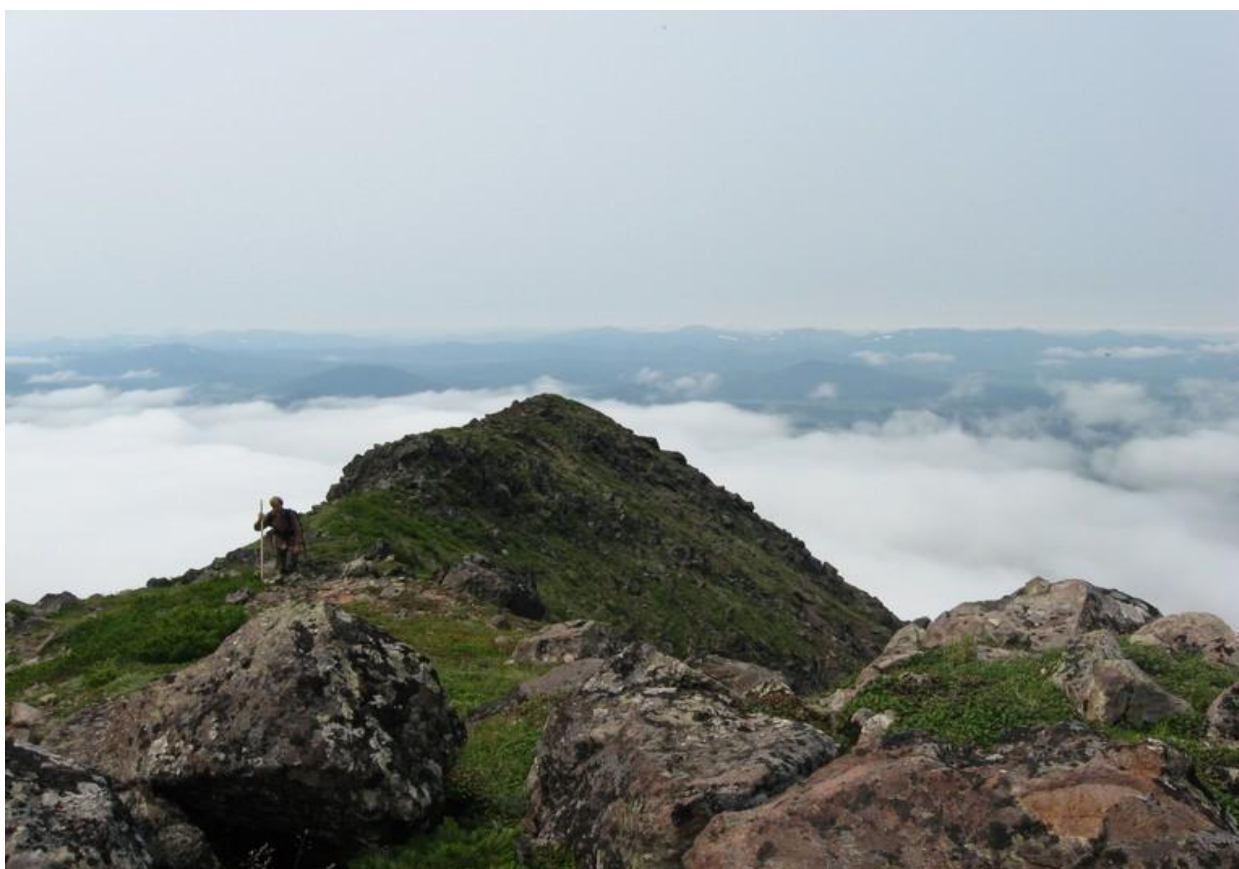
39. 19.07 Озера в кальдере вулкана Ксудач (горы Ксудач)



40. 19.07 Подъем с траверсом в кальдере вулкана Ксудач



41. 21.07 Вид на долину реки Правая Ходутка с вулкана Приемыш. Справа внизу поляна и озеро - "Ходуткинские горячие источники".



42. 21.07 Путь на вершину вулкана Приемыш



43. 21.07 Камчатские лилии



44. 22.07 Брод реки Асача



45. 22.07 Верховье реки Асача, кета стоит на нересте



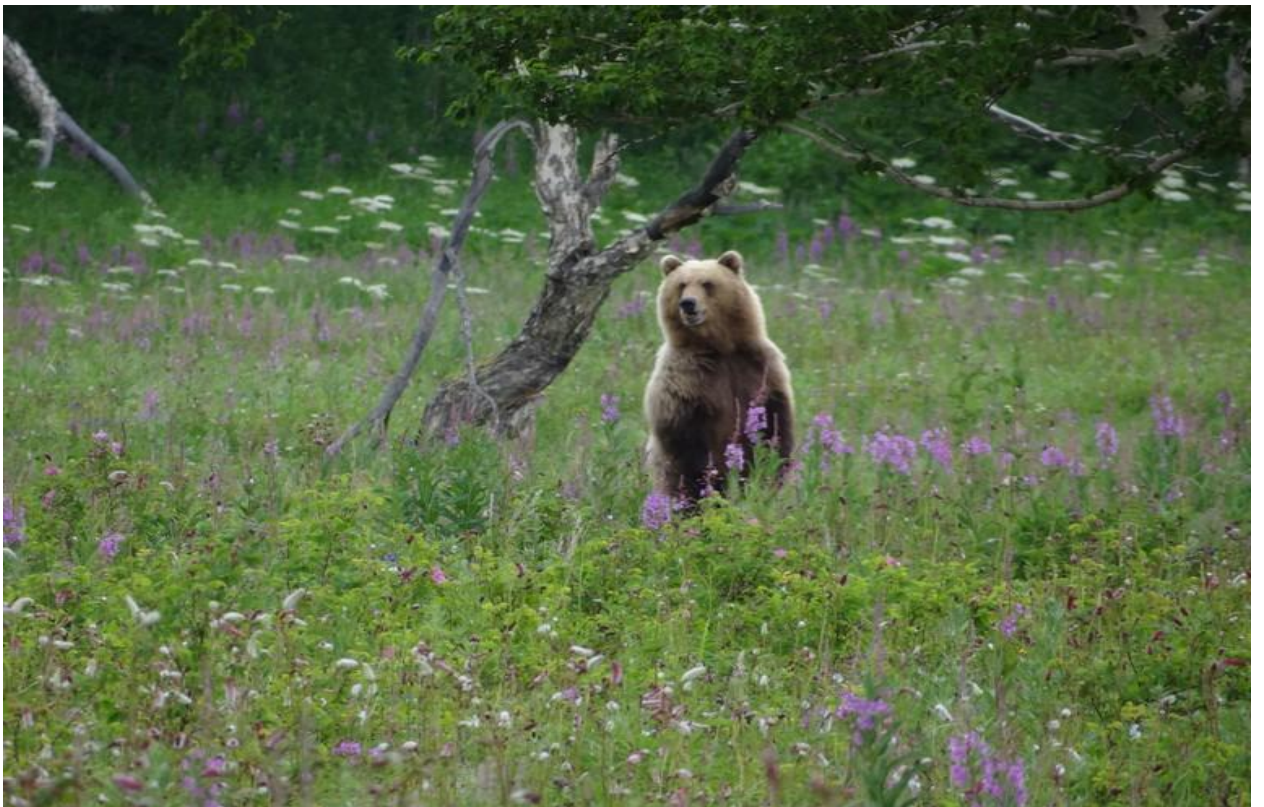
46. 22.07 А вот и первая рыбка



47. 22.07 Красивый самец



48. 22.07 Просто ужин туриста



49. 23.07 Очень любопытный мишка



50. 23.07 Еще один мишка



51. 23.07 Прижимы реки Асача



52. 23.07 Река Асача, устье ручья Семейный – “Аквариум”



53. 24.07 Река Мутная – вдали вулкан Мутновский



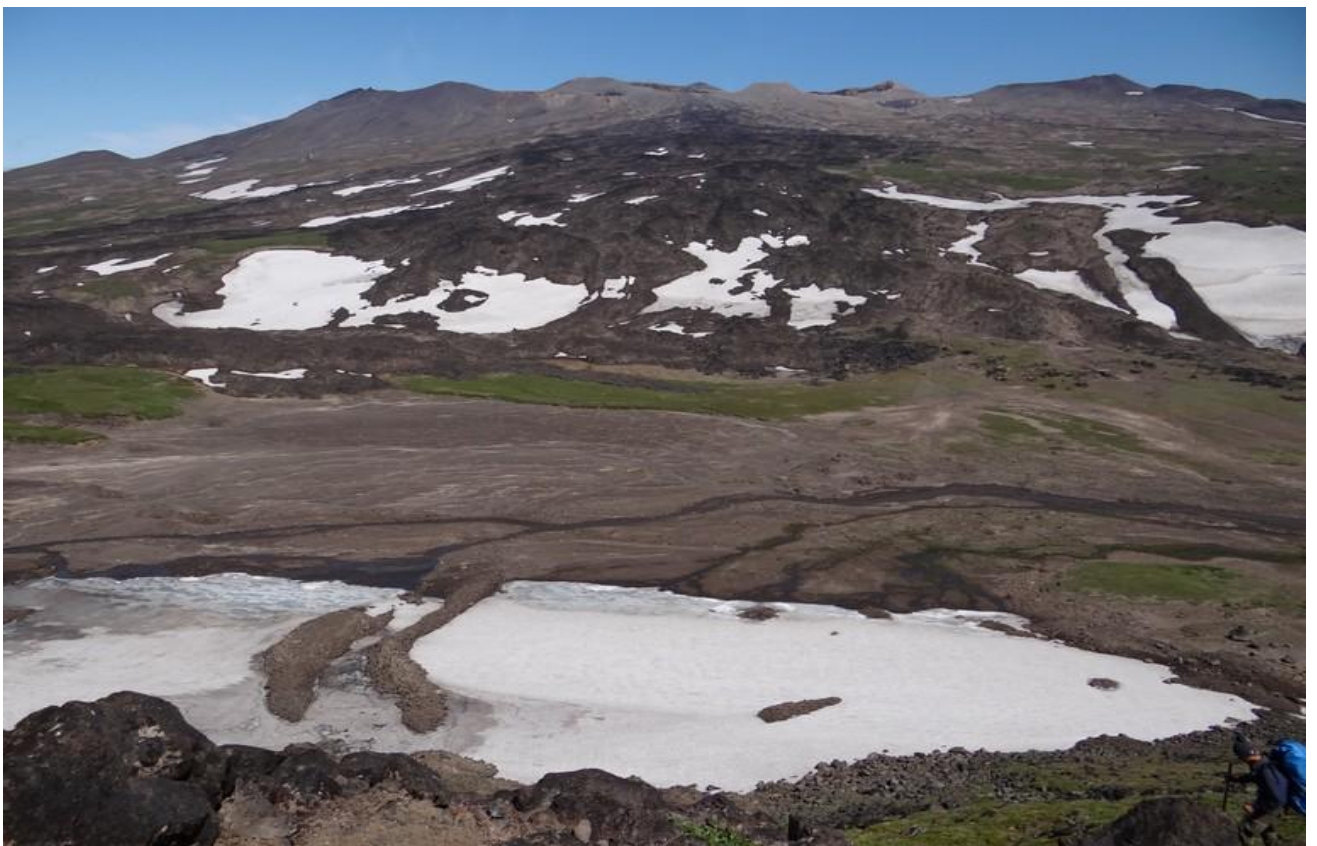
54. 24.07 Встреча с медведем недалеко от автодороги к вулкану Горелому



55. 25.07 Подход к вулкану Горелому



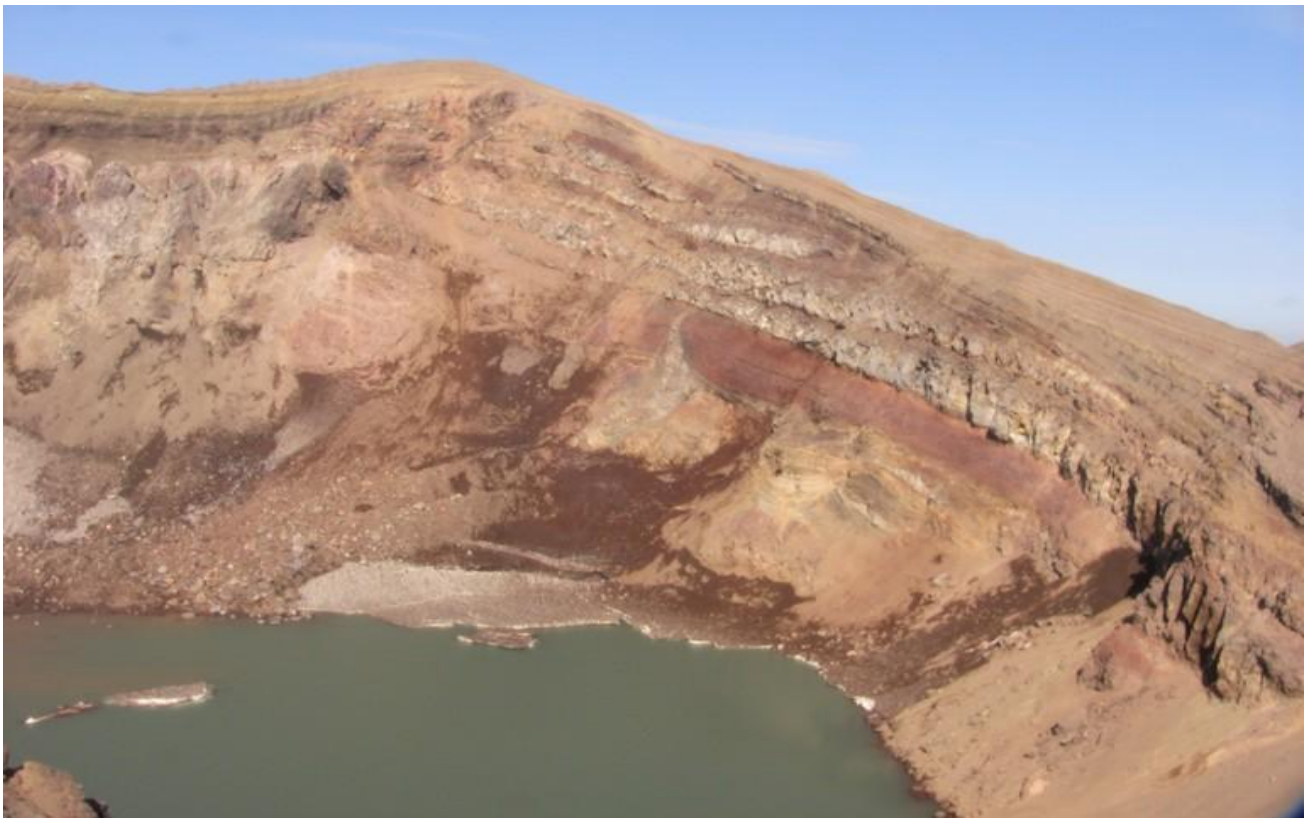
56. 25.07 Подход к подножью вулкана Горелый



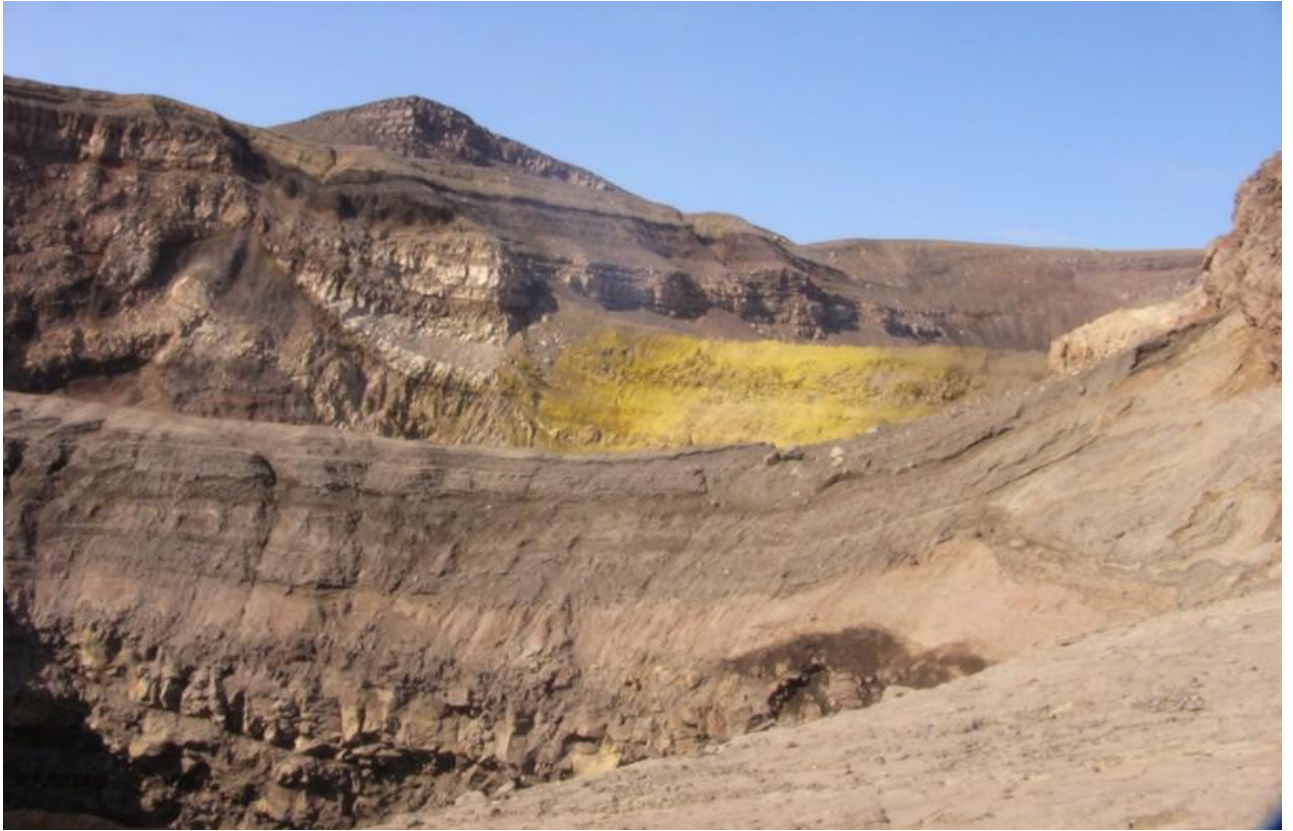
57. 25.07 Вулкан Горелый, вид с юга через долину истоков реки Мутная



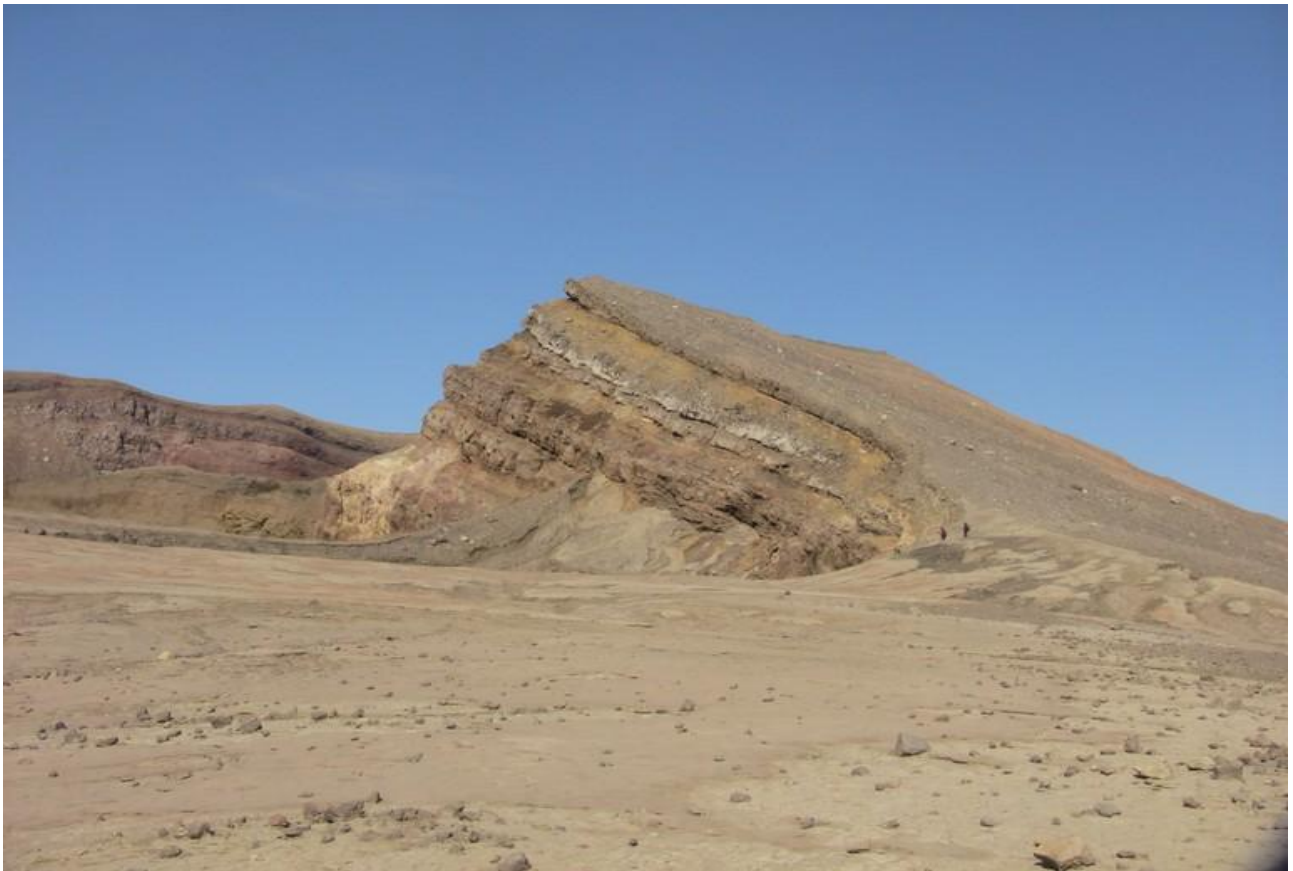
58. 25.07 Спуск к истокам реки Мутная



59. 25.07 Озеро в кратере вулкана Горелый



60. 25.07 Кратеры вулкана Горелый



61. 25.07 Лунный пейзаж на вулкане Горелый



62. 25.07 Вид на вулкан Мутновский с вулкана Горелый



63. 26.07 Вид на вулкан Мутновский с верховьев реки Мутной



64. 27.07 Фумаролы на вулкане Мутновский



65. 27.07 Стоянка на термальной площадке на вулкане Мутновский



66. 27.07 Кислотные источники на вулкане Мутновский



67. 27.07 Кислотные источники на вулкане Мутновский



68. 27.07 Кислотные источники на вулкане Мутновский



69. 28.07 Дачные горячие источники на вулкане Мутновский



70. 28.07 Дачные горячие источники



71. 28.07 Долина дачных горячих источников



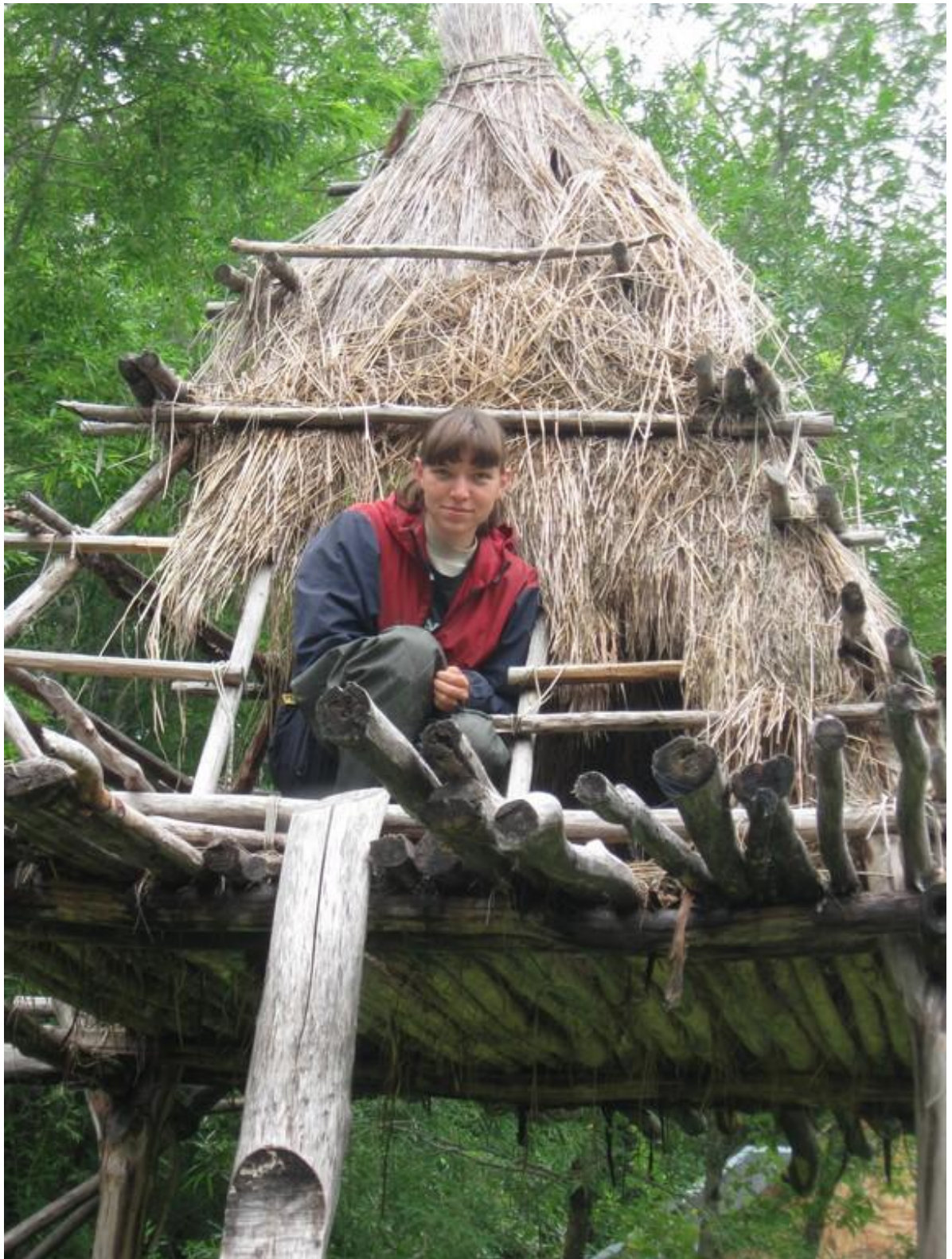
72. 28.07 Купание на дачных горячих источниках



73. 28.07 Цветные глины на дачных горячих источниках



74. 31.07 Бассейн водолечебницы "Озерки"



75. 31.07 На турбазе Пиначево



76. 31.07 Пешеходный мост через реку Пиначевская



77. 03.08 До свидания, Камчатка.

Состав группы

| № п/п | Фамилия, имя, Отчество | Год рождения | Туристическая подготовка | Обязанности в группе, распределение |
|-------|----------------------------------|--------------|--|-------------------------------------|
| 1. | Ерзунов Владимир Алексеевич | 1952 | 5 уч. Вост. Саян. 4 уч. Камчатка 3 рук. Кольский | Руководитель |
| 2. | Ефимов Александр Васильевич | 1950 | 3 уч. Кольский 3 уч. Каларский хр. | Завхоз |
| 3. | Олесницкий Александр Борисович | 1958 | 4 уч. Зап. Саян, 3 уч. Каларский хр. | Отв. за переезды |
| 4. | Абросимова Татьяна Александровна | 1967 | 3 уч. Кольский 3 уч. Каларский хр. | Отв. за финансы |
| 5. | Александрова Ольга Леонидовна | 1988 | 3 уч. Приполярный Урал 3 уч. Кавказ | Отв. за мед. аптечку |
| 6. | Сушко Андрей Алексеевич | 1959 | ПВД | Отв. за ремнабор |
| 7. | Тарасов Борис Александрович | 1988 | ПВД | |

Маршрут по карте

| Даты | Дни пути | Участки маршрута | Км (по карте) | Способы передвижения |
|-------|----------|---|---------------|----------------------|
| 7-9.7 | | Саров-Елизово | | РЖД, самолет |
| 10.07 | 1 | Елизово – Толмачев дол Подъем на плато Сухая Толмачевка | 200 6 | А/М пешком |
| 09.07 | 2 | Подход к р. Средняя Опала, брод. | 16 | пешком |
| 12.07 | 3 | Перевал на р. Левая Опала, брод. Переход к верхнее- опальским горячим источникам | 6 | пешком |
| 13.07 | 4 | Река Опала туманная. Переход под перевал Звериный. ручей Подлесный. | 15 | пешком |
| 14.07 | 5 | Перевал Звериный – р. Березовая | 18 | пешком |
| 15.07 | 6 | Р. Березовая – р. Асача. брод. Полудневка | 8 | пешком |
| 16.07 | 7 | Перевал на Р. Правая Ходутка, брод. Ходуткинские гор. источники | 18 | пешком |
| 17.07 | 8 | Брод. Р. Правая Ходутка, р. Западная Ходутка | 18 | пешком |
| 18.07 | 9 | Брод. р. Западная Ходутка кальдера Влк.Ксудач, р. | 20 | пешком |

| | | | | |
|----------------|----------|---|--------------------|---------------|
| | | Теплая, оз. Штюбеля. | | |
| 19.07 | 10 | Переход на оз. Ключевое, оз. Штюбеля, травес хребта, подход к р. Западная Ходутка | 26 | пешком |
| 20.07 | 11 | Брод р. Западная Ходутка, Брод. Р. Правая Ходутка Ходуткинские гор. источники | 22 | пешком |
| 21.07 | 12 | Влк. Приеммыш восхождение | 12 | пешком |
| 22.07 | 13 | Брод. Р. Правая Ходутка. Перевал на р Асача, р. Асача | 18 | пешком |
| 23.07 | 14 | р. Асача – ручей Семейный. | 16 | пешком |
| 24.07 | 15 | Рудники, река Мутная. | 20 6 | пешком А/М |
| 25.07 | 16 | Подход к влк. Горелый Восхождение на влк. Горелый | 16 | пешком |
| 26.07 | 17 | Восхождение на влк. Горелый, Переход на влк. Мутновский | 18 | пешком |
| 27.07 | 18 | Влк. Мутновский, Дачные гор. источники | 10 | пешком |
| 28.07 | 19 | дневка | 0 | пешком |
| 29.07 | 20 | Переход к термальной электростанции Переезд на турбазу в Пиначево | 1 70 | пешком А/М |
| 30-31.07 | 21 22 | Радиальный выход на горячие источники озерки и к реке Авача | 26 (вне зачета) | пешком |
| 01.07 02.08 | | Петропавловск Кмчатский | | |
| 3-4.08 | | Елизово-Москва-Саров | | Самолет-РЖД |
| Итого | | Расчет расстояния по карте | 276 | пешком |

Путевые точки маршрута (данные с навигатора Garmin E-Trex Vista)

| Дата | Время (местное) | Сев. Широта | Вост. Долгота | Высота м | Расстояние, м | Примечание |
|----------|-----------------|-------------|---------------|----------|---------------|--|
| 09.07.12 | 13:13 | 53 03.767 | 158 37.406 | 166 | | Турклуб им.Травина в Петропавловске-Камчатском Ул. Бахнюка, 10 |
| 09.07.12 | 15:36 | 53 02.520 | 158 38.299 | 396 | | Сопка Мишенная |
| 10.07.12 | 7:59 | 53 03.762 | 158 37.396 | 178 | | Посадка в вахтовку (у турклуба) |
| 10.07.12 | 12:26 | 52 36.026 | 157 34.832 | 654 | 87864 | Прибытие к месту старта (вахтовка), обед на месте старта |
| 10.07.12 | 13:13 | 52 36.021 | 157 34.829 | 647 | 12 | Старт пешки, 1 день |
| 10.07.12 | 14:03 | 52 35.601 | 157 36.579 | 623 | 2141 | Движение вдоль берега оз.Голмачева. Песок, камни |

| Дата Время (местное) | Сев. Широта | Вост. Долгота | Высота м | Расстояние, м | Примечание |
|----------------------------|----------------|------------------|-------------|------------------|---|
| 10.07.12 14:30 | 52 35.511 | 157 36.553 | 685 | 180 | Подъем к истокам р. Правая Опала |
| 10.07.12 15:00 | 52 35.415 | 157 36.461 | 751 | 217 | Ольховый, кедровый стланик |
| 10.07.12 15:23 | 52 35.287 | 157 36.503 | 772 | 243 | ---"--- |
| 10.07.12 16:01 | 52 35.123 | 157 36.802 | 784 | 456 | ---"--- |
| 10.07.12 16:56 | 52 34.160 | 157 37.862 | 671 | 2156 | Сухая тундра |
| 10.07.12 17:34 | 52 33.762 | 157 38.250 | 656 | 859 | Ночевка – приход Итог дня: пройдено 6264м Чистое ходовое время 3ч 21м |
| 11.07.12 7:38 | 52 33.750 | 157 38.371 | 662 | 140 | 2 день |
| 11.07.12 8:20 | 52 32.866 | 157 39.701 | 638 | 2230 | Сухая тундра |
| 11.07.12 9:12 | 52 31.894 | 157 40.721 | 657 | 2141 | Сухая тундра |
| 11.07.12 10:03 | 52 31.153 | 157 42.117 | 678 | 2101 | Сухая тундра |
| 11.07.12 11:00 | 52 30.504 | 157 42.812 | 739 | 1440 | Снежник |
| 11.07.12 12:08 | 52 30.245 | 157 42.750 | 594 | 506 | Кедровый стланик |
| 11.07.12 12:45 | 52 30.063 | 157 43.004 | 451 | 467 | Ольховый стланик |
| 11.07.12 13:25 | 52 29.843 | 157 43.055 | 270 | 449 | Крутой, каменистый ручей, шеломанник |
| 11.07.12 14:24 | 52 29.647 | 157 43.499 | 302 | 623 | Крутой, каменистый ручей с водопадами |
| 11.07.12 16:08 | 52 29.670 | 157 43.389 | 138 | 211 | Спуск по ручью – притоку Средней Опалы |
| 11.07.12 16:54 | 52 29.046 | 157 43.248 | 272 | 1173 | Тропа по вниз по левому берегу Средняя опала до места брода |
| 11.07.12 17:38 | 52 28.327 | 157 42.688 | 266 | 1475 | Брод, подход к перевалу Ночевка Пройдено 12956м ЧХВ 7ч 20м |
| 12.07.12 7:37 | 52 28.315 | 157 42.703 | 280 | 31 | Старт 3 дня |
| 12.07.12 8:11 | 52 28.035 | 157 42.914 | 324 | 573 | Ольховый стланик |
| 12.07.12 8:43 | 52 27.884 | 157 43.224 | 373 | 453 | ---"--- |
| 12.07.12 9:09 | 52 27.821 | 157 43.187 | 379 | 124 | ---"--- |
| 12.07.12 9:26 | 52 27.757 | 157 43.286 | 415 | 167 | Выход к броду через Левую Опалу |
| 12.07.12 10:36 | 52 27.474 | 157 42.066 | 258 | 1494 | Луг, переход к березовому лесу |
| 12.07.12 11:38 | 52 27.547 | 157 42.772 | 329 | 819 | Переплетение грунтовых дорог |
| 12.07.12 12:09 | 52 27.479 | 157 42.896 | 384 | 197 | ---"--- |
| 12.07.12 12:35 | 52 27.332 | 157 43.144 | 314 | 398 | Березовый лес |
| 12.07.12 13:09 | 52 27.199 | 157 43.305 | 386 | 315 | Грунтовая дорога |
| 12.07.12 15:00 | 52 26.576 | 157 43.848 | 313 | 1310 | Выход к верхнеопалинским горячим источникам Полудневка Пройдено 5884м ЧХВ 4ч 53м |
| 13.07.12 7:50 | 52 26.565 | 157 43.862 | 331 | 32 | Старт 4 дня |
| 13.07.12 8:48 | 52 25.921 | 157 41.091 | 264 | 3377 | Грунтовая дорога |
| 13.07.12 9:36 | 52 25.481 | 157 41.601 | 281 | 1000 | ---"--- |
| 13.07.12 9:55 | 52 25.327 | 157 41.596 | 325 | 288 | Лес, пересеченная местность |
| 13.07.12 10:59 | 52 25.210 | 157 41.676 | 352 | 236 | Завалы, шеломанник, лес |
| 13.07.12 12:01 | 52 25.050 | 157 41.776 | 361 | 317 | ---"--- |
| 13.07.12 12:31 | 52 25.034 | 157 41.599 | 127 | 310 | ---"--- |
| 13.07.12 14:19 | 52 24.631 | 157 41.579 | 296 | 765 | ---"--- |
| 13.07.12 15:07 | 52 24.647 | 157 41.586 | 348 | 60 | Руч. Опала Туманная |
| 13.07.12 15:42 | 52 24.439 | 157 42.221 | 148 | 844 | Завалы, шеломанник, лес |

| Дата Время (местное) | Сев. Широта | Вост. Долгота | Высота м | Расстояние, м | Примечание |
|----------------------------|----------------|------------------|-------------|------------------|---|
| 13.07.12 16:26 | 52 24.173 | 157 42.281 | 376 | 547 | Стланики |
| 13.07.12 16:33 | 52 24.173 | 157 42.282 | 377 | 2 | ---"--- |
| 13.07.12 17:27 | 52 24.142 | 157 42.254 | 395 | 68 | ---"--- |
| 13.07.12 17:59 | 52 24.050 | 157 42.073 | 393 | 267 | ---"--- |
| 13.07.12 18:46 | 52 23.681 | 157 41.445 | 392 | 989 | Безлесное плато перед р. Подлесная |
| 13.07.12 19:24 | 52 23.394 | 157 40.526 | 145 | 1200 | ---"--- |
| 13.07.12 19:49 | 52 23.404 | 157 40.290 | 138 | 270 | Брод реки Подлесной |
| | | | | | Ночевка Пройдено 10573м ЧХВ 9ч 9м |
| 14.07.12 7:39 | 52 23.289 | 157 40.815 | 344 | 668 | Старт 5 дня |
| 14.07.12 8:23 | 52 22.313 | 157 41.081 | 423 | 1833 | Подъем по тропе через лес |
| 14.07.12 8:59 | 52 21.803 | 157 41.781 | 469 | 1237 | ---"--- |
| 14.07.12 10:00 | 52 20.561 | 157 41.316 | 462 | 2358 | Перевал Звериный, сухое болото |
| 14.07.12 10:50 | 52 19.737 | 157 42.166 | 425 | 1807 | Сухое болото, плато |
| 14.07.12 11:42 | 52 18.702 | 157 41.961 | 448 | 1929 | Кедровый стланик обходится |
| 14.07.12 12:22 | 52 18.226 | 157 41.733 | 380 | 921 | Звериные тропы, шеломанник, Спуск по р.Межхолмовая, без воды |
| 14.07.12 12:53 | 52 17.948 | 157 41.332 | 394 | 688 | ---"--- |
| 14.07.12 13:35 | 52 17.587 | 157 42.035 | 350 | 1044 | ---"--- |
| 14.07.12 15:38 | 52 17.611 | 157 41.918 | 138 | 254 | ---"--- |
| 14.07.12 16:54 | 52 16.762 | 157 42.717 | 328 | 1826 | ---"--- |
| 14.07.12 17:35 | 52 16.539 | 157 43.577 | 299 | 1064 | ---"--- |
| 14.07.12 17:54 | 52 16.355 | 157 43.510 | 323 | 350 | ---"--- |
| 14.07.12 18:33 | 52 15.848 | 157 43.323 | 304 | 962 | ---"--- |
| 14.07.12 19:02 | 52 15.526 | 157 43.461 | 378 | 621 | ---"--- |
| 14.07.12 20:49 | 52 15.072 | 157 43.821 | 276 | 940 | Ночевка на р. Березовая у лев. Притока, но без воды Пройдено 18500м ЧХВ 10ч 10м |
| 15.07.12 7:37 | 52 15.063 | 157 43.816 | 262 | 22 | Старт 6 дня |
| 15.07.12 8:32 | 52 13.973 | 157 43.964 | 242 | 2024 | Долина р. Березовая, шлак |
| 15.07.12 9:17 | 52 13.522 | 157 44.631 | 223 | 1129 | ---"--- |
| 15.07.12 9:57 | 52 13.645 | 157 45.245 | 224 | 736 | Выход к р. Асача |
| 15.07.12 10:36 | 52 13.406 | 157 46.242 | 281 | 1221 | Переход к месту брода |
| 15.07.12 11:28 | 52 13.232 | 157 46.141 | 216 | 348 | Брод |
| 15.07.12 16:33 | 52 13.150 | 157 45.807 | 212 | 410 | Полудневка Закладка продуктов была здесь Пройдено 5890м ЧХВ 3ч 11м |
| 16.07.12 7:29 | 52 13.225 | 157 46.133 | 216 | 397 | Старт 7 дня Кедровый стланик |
| 16.07.12 8:50 | 52 11.986 | 157 44.246 | 227 | 3144 | Долина р. перевальная |
| 16.07.12 9:44 | 52 10.521 | 157 43.412 | 237 | 2872 | Песок или шлак, высокая трава |
| 16.07.12 10:44 | 52 09.575 | 157 43.399 | 250 | 1750 | ---"--- |
| 16.07.12 11:15 | 52 09.483 | 157 43.194 | 272 | 290 | Березовый лес, перевал |
| 16.07.12 11:54 | 52 08.943 | 157 43.248 | 269 | 1001 | Тропа, след квадрацикла |
| 16.07.12 12:47 | 52 08.282 | 157 42.415 | 251 | 1548 | ---"--- |
| 16.07.12 14:20 | 52 08.281 | 157 42.418 | 252 | 4 | Выход с обеда |
| 16.07.12 15:23 | 52 07.709 | 157 40.928 | 399 | 2007 | Тропа, след квадрацикла |
| 16.07.12 16:27 | 52 06.884 | 157 39.452 | 267 | 2276 | ---"--- брод Правой Ходутки |
| 16.07.12 17:05 | 52 06.479 | 157 39.465 | 236 | 750 | Переход к горячим источникам. Ночевка |

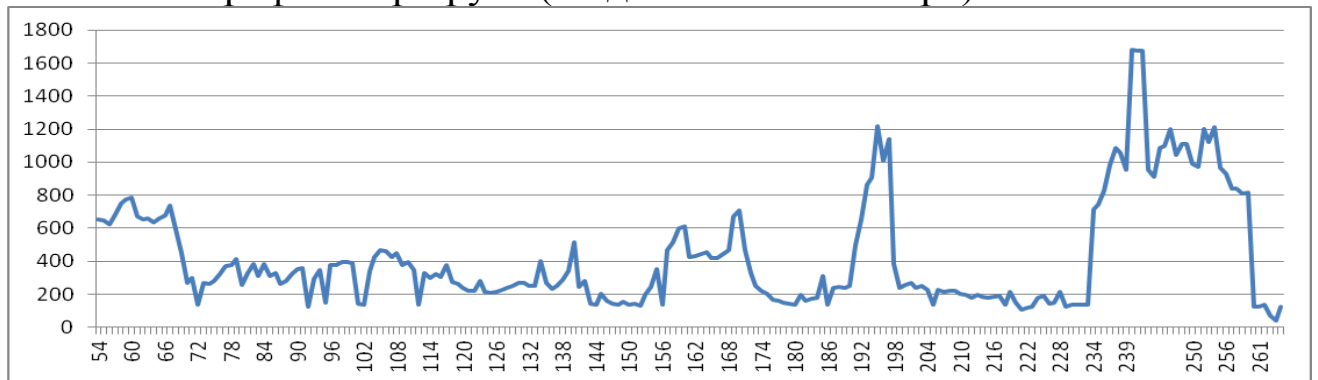
| Дата Время (местное) | Сев. Широта | Вост. Долгота | Высота м | Расстояние, м | Примечание |
|----------------------------|----------------|------------------|-------------|------------------|--|
| | | | | | Пройдено 16038м ЧХВ 7ч 6 м |
| 17.07.12 7:24 | 52 06.447 | 157 39.427 | 253 | 75 | Старт 8 дня |
| 17.07.12 8:33 | 52 05.424 | 157 38.570 | 285 | 2130 | Березовый лес |
| 17.07.12 9:11 | 52 05.130 | 157 38.100 | 343 | 766 | Стланик, дождь |
| 17.07.12 9:20 | 52 05.110 | 157 38.401 | 516 | 386 | ---"--- Озеро |
| 17.07.12 10:46 | 52 04.599 | 157 36.673 | 244 | 2202 | Березовый лес, тропа |
| 17.07.12 11:46 | 52 04.360 | 157 35.898 | 284 | 989 | Стланик |
| 17.07.12 12:32 | 52 03.885 | 157 36.402 | 140 | 1060 | Брод Правой Ходутки, тропа |
| 17.07.12 13:20 | 52 02.669 | 157 35.887 | 139 | 2325 | Лесная тропа |
| 17.07.12 14:04 | 52 01.712 | 157 35.745 | 205 | 1779 | Лесная тропа, кедрач |
| 17.07.12 16:46 | 52 00.602 | 157 36.377 | 162 | 2177 | Тропа |
| 17.07.12 17:47 | 51 59.675 | 157 36.457 | 145 | 1717 | Шеломанник |
| 17.07.12 19:11 | 51 59.107 | 157 35.751 | 138 | 1324 | Рядом с бродом через Западную Ходутку Ночевка Пройдено 16929м ЧХВ 9ч 7 м |
| 18.07.12 8:07 | 51 59.043 | 157 35.768 | 152 | 121 | Старт 9 дня, брод |
| 18.07.12 8:40 | 51 58.949 | 157 35.901 | 136 | 231 | Еще брод, завалы |
| 18.07.12 9:12 | 51 58.274 | 157 35.561 | 144 | 1308 | Выход на шлаковые поля |
| 18.07.12 10:12 | 51 57.195 | 157 34.632 | 129 | 2260 | Движение по ним к г. Желтая |
| 18.07.12 11:12 | 51 56.166 | 157 33.615 | 197 | 2230 | шлаковые поля |
| 18.07.12 12:16 | 51 54.655 | 157 33.145 | 248 | 2847 | ---"--- |
| 18.07.12 13:28 | 51 52.806 | 157 32.579 | 351 | 3482 | ---"--- |
| 18.07.12 15:53 | 51 52.725 | 157 32.396 | 139 | 333 | Обед у снежника |
| 18.07.12 16:39 | 51 52.028 | 157 32.474 | 469 | 1334 | шлаковые поля |
| 18.07.12 17:08 | 51 51.633 | 157 32.727 | 514 | 787 | шлаковые поля, ольховник |
| 18.07.12 17:31 | 51 51.240 | 157 32.711 | 600 | 732 | Ольховник, спуск к р. Теплая |
| 18.07.12 17:56 | 51 51.091 | 157 32.678 | 613 | 279 | Ольховник, подход к водопаду |
| 18.07.12 18:34 | 51 50.909 | 157 32.314 | 428 | 565 | Ольховник, вверх по Теплой |
| 18.07.12 20:19 | 51 50.316 | 157 32.155 | 433 | 1112 | Траверс без тропы к оз. Штюбеля |
| 18.07.12 21:02 | 51 50.003 | 157 33.375 | 444 | 1507 | Ночевка на оз Штюбеля Пройдено 19127м ЧХВ 9ч 55м |
| 19.07.12 8:27 | 51 50.008 | 157 33.371 | 453 | 14 | Старт 10 дня |
| 19.07.12 10:16 | 51 48.042 | 157 31.494 | 422 | 4220 | Переход на Ключевое озеро |
| 19.07.12 11:10 | 51 48.044 | 157 31.489 | 422 | 7 | Купание на источниках |
| 19.07.12 13:28 | 51 50.017 | 157 33.370 | 446 | 4233 | Возврат на оз. Штюбеля |
| 19.07.12 14:37 | 51 50.022 | 157 33.361 | 469 | 27 | обед |
| 19.07.12 15:11 | 51 50.486 | 157 32.728 | 674 | 1140 | Подъем на кальдере |
| 19.07.12 16:29 | 51 51.195 | 157 33.240 | 705 | 1436 | ---"--- |
| 19.07.12 17:12 | 51 51.992 | 157 33.316 | 466 | 1496 | шлаковые поля |
| 19.07.12 18:00 | 51 53.373 | 157 33.646 | 330 | 2586 | ---"--- |
| 19.07.12 18:49 | 51 54.734 | 157 33.825 | 253 | 2527 | ---"--- |
| 19.07.12 19:18 | 51 55.432 | 157 33.878 | 220 | 1293 | ---"--- |
| 19.07.12 19:50 | 51 56.240 | 157 33.916 | 204 | 1496 | ---"--- |
| 19.07.12 20:25 | 51 57.050 | 157 34.390 | 164 | 1593 | Березовый лес, ночевка под г. Желтая Пройдено 22068м ЧХВ 9ч 18м |
| 20.07.12 7:38 | 51 57.062 | 157 34.405 | 163 | 28 | Старт 11 дня |
| 20.07.12 8:40 | 51 58.152 | 157 35.620 | 148 | 2446 | Прижимы р. Зап. Ходутка, Шлаковые поля |

| Дата Время (местное) | Сев. Широта | Вост. Долгота | Высота м | Расстояние, м | Примечание |
|----------------------------|----------------|------------------|-------------|------------------|---|
| 20.07.12 9:32 | 51 58.966 | 157 35.921 | 141 | 1545 | шлаковые поля |
| 20.07.12 10:06 | 51 59.098 | 157 34.805 | 135 | 1295 | Брод р. Зап. Ходутка |
| 20.07.12 10:57 | 51 59.761 | 157 34.711 | 199 | 1233 | Тропа по березовому лесу, овраги |
| 20.07.12 11:54 | 52 00.165 | 157 36.172 | 159 | 1826 | ---"--- |
| 20.07.12 12:24 | 52 00.604 | 157 36.379 | 173 | 1142 | ---"--- |
| 20.07.12 13:50 | 52 00.601 | 157 36.374 | 181 | 11 | обед |
| 20.07.12 15:48 | 52 02.959 | 157 36.345 | 310 | 4364 | Тропа по березовому лесу, следы квадроцикла |
| 20.07.12 16:19 | 52 03.774 | 157 36.916 | 139 | 1651 | ---"--- |
| 20.07.12 17:25 | 52 04.616 | 157 36.693 | 238 | 1581 | ---"--- |
| 20.07.12 18:33 | 52 05.655 | 157 37.512 | 248 | 2137 | Брод Правой Ходутки, дорога |
| 20.07.12 20:02 | 52 06.472 | 157 39.455 | 242 | 2682 | Дорога квадроцикла, Ночевка на источниках Пройдено 21942м ЧХВ 9ч 4м |
| 21.07.12 9:12 | 52 06.477 | 157 39.454 | 250 | 12 | Старт 12 дня - радиалка |
| 21.07.12 10:44 | 52 05.536 | 157 39.648 | 500 | 1773 | Подъем на Приемыш |
| 21.07.12 11:18 | 52 05.247 | 157 40.275 | 654 | 906 | Подъем на Приемыш |
| 21.07.12 11:56 | 52 05.152 | 157 40.621 | 866 | 481 | Подъем на Приемыш |
| 21.07.12 12:04 | 52 05.143 | 157 40.703 | 906 | 103 | Верх прогала стланика |
| 21.07.12 13:11 | 52 05.106 | 157 41.289 | 1216 | 740 | Гора Приемыш вершина |
| 21.07.12 14:14 | 52 04.846 | 157 41.443 | 1008 | 553 | Седловина Ходутки |
| 21.07.12 15:03 | 52 05.056 | 157 40.962 | 1141 | 685 | Приемыш вершина 2 |
| 21.07.12 15:56 | 52 05.559 | 157 39.989 | 383 | 1634 | Спуск с Приемыша, обед на месте ночевки Пройдено 6886м ЧХВ 6ч 14м |
| 22.07.12 7:22 | 52 06.486 | 157 39.454 | 239 | 1826 | Старт 13 дня, броды, тропа |
| 22.07.12 8:30 | 52 07.856 | 157 41.033 | 256 | 3109 | Тропа |
| 22.07.12 9:31 | 52 08.814 | 157 43.179 | 272 | 3021 | Тропа, перевал |
| 22.07.12 10:31 | 52 10.387 | 157 44.024 | 238 | 3066 | Тропа |
| 22.07.12 11:34 | 52 11.592 | 157 44.474 | 252 | 2288 | ---"--- |
| 22.07.12 12:57 | 52 12.574 | 157 45.020 | 227 | 1921 | ---"--- |
| 22.07.12 13:57 | 52 13.132 | 157 45.274 | 138 | 1076 | Тропа по кедровому стланику |
| 22.07.12 14:21 | 52 13.234 | 157 46.146 | 225 | 1016 | Тропа, обед, снятие заначки, пересчет продуктов |
| 22.07.12 17:22 | 52 13.338 | 157 46.186 | 215 | 198 | Брод р. Асача, рыбалка |
| 22.07.12 17:44 | 52 13.231 | 157 46.454 | 219 | 364 | Ночевка, ниже брода у тропы Пройдено 17883м ЧХВ 6ч 52м |
| 23.07.12 8:26 | 52 13.227 | 157 46.448 | 219 | 10 | Старт 14 дня |
| 23.07.12 9:24 | 52 13.096 | 157 48.688 | 206 | 2565 | Тропа вниз по Асаче |
| 23.07.12 10:18 | 52 12.989 | 157 49.923 | 200 | 1422 | Прижимы, медведи |
| 23.07.12 11:18 | 52 13.223 | 157 50.812 | 180 | 1102 | Тропа, шеломанник |
| 23.07.12 12:04 | 52 13.590 | 157 51.661 | 196 | 1182 | ---"--- |
| 23.07.12 13:00 | 52 14.471 | 157 52.077 | 184 | 1697 | ---"--- |
| 23.07.12 13:37 | 52 14.874 | 157 52.870 | 178 | 1172 | ---"--- |
| 23.07.12 13:55 | 52 14.985 | 157 52.928 | 182 | 216 | Обед за избушкой |
| 23.07.12 15:34 | 52 14.880 | 157 53.078 | 192 | 259 | Тропа, шеломанник |
| 23.07.12 16:27 | 52 14.983 | 157 54.396 | 135 | 1516 | Тропа, прижимы |
| 23.07.12 17:02 | 52 15.005 | 157 54.838 | 214 | 512 | ---"--- |
| 23.07.12 17:55 | 52 15.226 | 157 56.427 | 149 | 1858 | Вездеходная дорога |
| 23.07.12 18:37 | 52 14.596 | 157 56.811 | 107 | 1246 | ---"--- |

| Дата Время (местное) | Сев. Широта | Вост. Долгота | Высота м | Расстояние, м | Примечание |
|----------------------------|----------------|------------------|-------------|------------------|--|
| 23.07.12 20:01 | 52 14.733 | 157 56.409 | 121 | 524 | Ночевка у "Аквариума", рыбалка Пройдено 15281м ЧХВ 8ч 55м |
| 24.07.12 7:55 | 52 14.736 | 157 56.418 | 127 | 13 | Старт 15 дня |
| 24.07.12 8:49 | 52 15.775 | 157 57.614 | 176 | 2357 | Дорога |
| 24.07.12 9:44 | 52 16.975 | 157 59.298 | 192 | 2935 | Полиметаллический рудник |
| 24.07.12 10:12 | 52 18.571 | 158 01.180 | 140 | 3650 | Дорога |
| 24.07.12 10:57 | 52 18.731 | 158 03.814 | 150 | 3017 | Дорога по долина р. Мутная |
| 24.07.12 11:41 | 52 19.710 | 158 04.212 | 218 | 1868 | ---"--- |
| 24.07.12 12:30 | 52 20.866 | 158 05.024 | 122 | 2332 | ---"--- |
| 24.07.12 13:09 | 52 21.466 | 158 04.540 | 139 | 1240 | ---"--- |
| 24.07.12 15:47 | 52 21.499 | 158 04.498 | 139 | 78 | Около 10 км рюкзаки - на вахтовке |
| 24.07.12 17:41 | 52 27.835 | 157 58.777 | 138 | 13414 | Ночевка, холодно, ветер Пройдено 30905м ЧХВ 7ч 16м |
| 25.07.12 8:00 | 52 27.835 | 157 58.777 | 138 | 0 | Старт 16 дня |
| 25.07.12 8:57 | 52 27.818 | 157 59.268 | 715 | 805 | Перелески ольхового стланника |
| 25.07.12 9:49 | 52 28.396 | 157 59.678 | 745 | 1167 | Склоны оврагов, снежники, скалки |
| 25.07.12 10:43 | 52 29.315 | 158 00.464 | 825 | 1923 | ---"--- |
| 25.07.12 11:35 | 52 30.244 | 158 00.729 | 985 | 1752 | ---"--- |
| 25.07.12 12:09 | 52 30.616 | 158 01.184 | 1084 | 867 | ---"--- |
| 25.07.12 12:16 | 52 30.723 | 158 01.432 | 1058 | 346 | ---"--- |
| 25.07.12 14:37 | 52 31.097 | 158 01.149 | 952 | 771 | Спуск к истокам р. Мутная |
| 25.07.12 16:41 | 52 33.124 | 158 02.477 | 1683 | 4110 | Кратер 1 Горелый (разведка) |
| 25.07.12 17:03 | 52 33.179 | 158 02.131 | 1675 | 407 | Кратер 2 Горелый (разведка) Пройдено 16533м ЧХВ 8ч 33м |
| | | | | | 17 день подъем на влк. Горелый (радиалка) основной группы, обед на месте ночевки |
| 26.07.12 14:00 | 52 30.884 | 158 01.658 | 952 | 4384 | Лунный пейзаж, направление на Мутновский |
| 26.07.12 14:52 | 52 30.364 | 158 03.864 | 911 | 2693 | Овраги, стланики обходятся |
| 26.07.12 15:43 | 52 29.788 | 158 05.603 | 1086 | 2257 | Иногда снежники |
| 26.07.12 16:51 | 52 30.156 | 158 07.959 | 1100 | 2928 | Появилась дорога, перевал Мутновский |
| 26.07.12 17:55 | 52 29.942 | 158 09.327 | 1200 | 1927 | Спуск по тропе |
| 26.07.12 18:24 | 52 30.263 | 158 10.042 | 1042 | 1021 | ---"--- |
| 26.07.12 20:05 | 52 29.997 | 158 10.380 | 1110 | 629 | Ночевка у кислого источника Пройдено 11455м ЧХВ 5ч 5м |
| 27.07.12 7:57 | 52 30.000 | 158 10.382 | 1111 | 6 | Старт 18 дня |
| 27.07.12 9:07 | 52 30.849 | 158 10.116 | 991 | 1604 | По склонам влк. Мутновский |
| 27.07.12 9:30 | 52 30.848 | 158 10.140 | 974 | 32 | ---"--- |
| 27.07.12 10:14 | 52 29.893 | 158 10.506 | 1200 | 1829 | Кислый источник |
| 27.07.12 10:56 | 52 29.704 | 158 11.508 | 1121 | 1197 | По склонам влк. Мутновский |
| 27.07.12 11:53 | 52 29.486 | 158 10.273 | 1210 | 1467 | ---"--- |
| 27.07.12 14:19 | 52 30.912 | 158 10.141 | 966 | 2654 | дорога |
| 27.07.12 15:03 | 52 31.984 | 158 10.942 | 931 | 2184 | ---"--- |
| 27.07.12 15:48 | 52 31.775 | 158 11.542 | 841 | 791 | Ночевка – источник Дачный Пройдено 11764м ЧХВ 5ч 21м |
| | | | | | 19 день – дневка (плохая погода) |
| 29.07.12 9:53 | 52 31.824 | 158 11.511 | 810 | 102 | Источник Дачный - старт 20 дня |
| 29.07.12 11:05 | 52 32.478 | 158 12.119 | 817 | 1394 | Ворота Мутновской ГеоЭС 1394м 25минут |

| Дата Время (местное) | Сев. Широта | Вост. Долгота | Высота м | Расстояние, м | Примечание |
|----------------------------|--|------------------|-------------|------------------|--|
| 29.07.12 18:00 | 53 20.878 | 158 23.463 | 125 | 90472 | Турбаза Пиначево (на вахтовке) |
| | | | | | 21 день дневка (плохая погода) |
| 31.07.12 8:38 | 53 20.884 | 158 23.469 | 136 | 137 | 22 день - старт с турбазы Пиначево |
| 31.07.12 11:26 | 53 17.267 | 158 20.922 | 72 | 7295 | Озерки (водолечебница на гор.ист.) |
| 31.07.12 12:41 | 53 15.220 | 158 16.934 | 40 | 5917 | р.Авача юго-западнее пос.Раздольный |
| 31.07.12 16:00 | 53 20.878 | 158 23.463 | 125 | 12844 | Турбаза Пиначево Пройдено 26192м ЧХВ 6ч 22м |
| 294568 | Всего пешком 295 км по навигатору | | | | |
| | Чистое ходовое время 137 час | | | | |

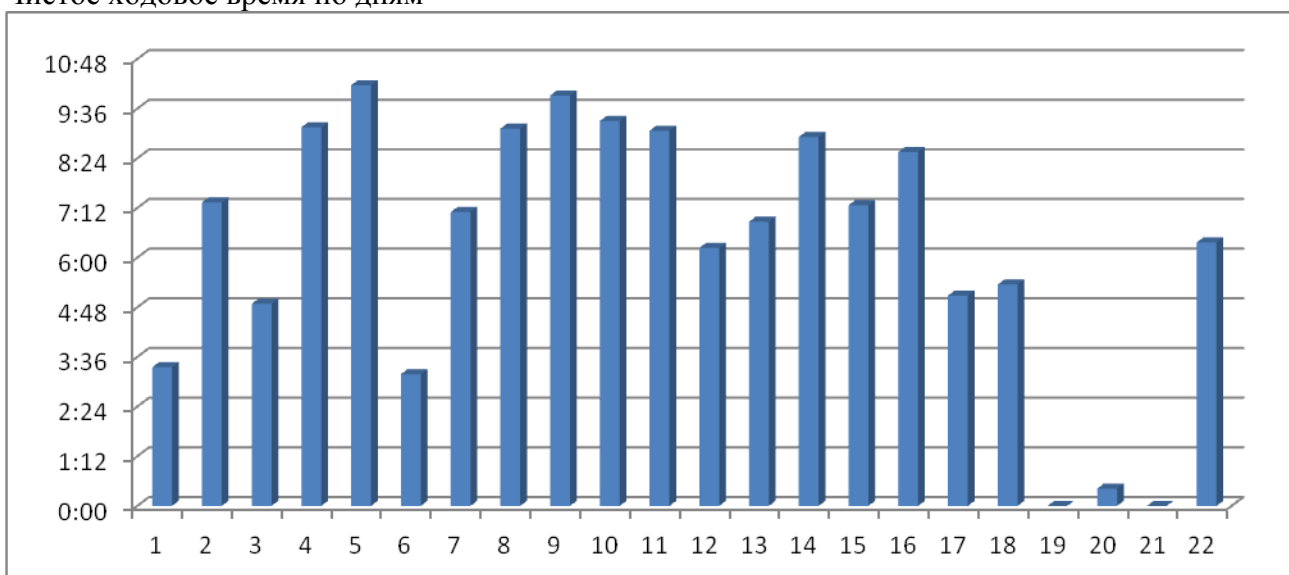
Высотный график маршрута (по данным навигатора)



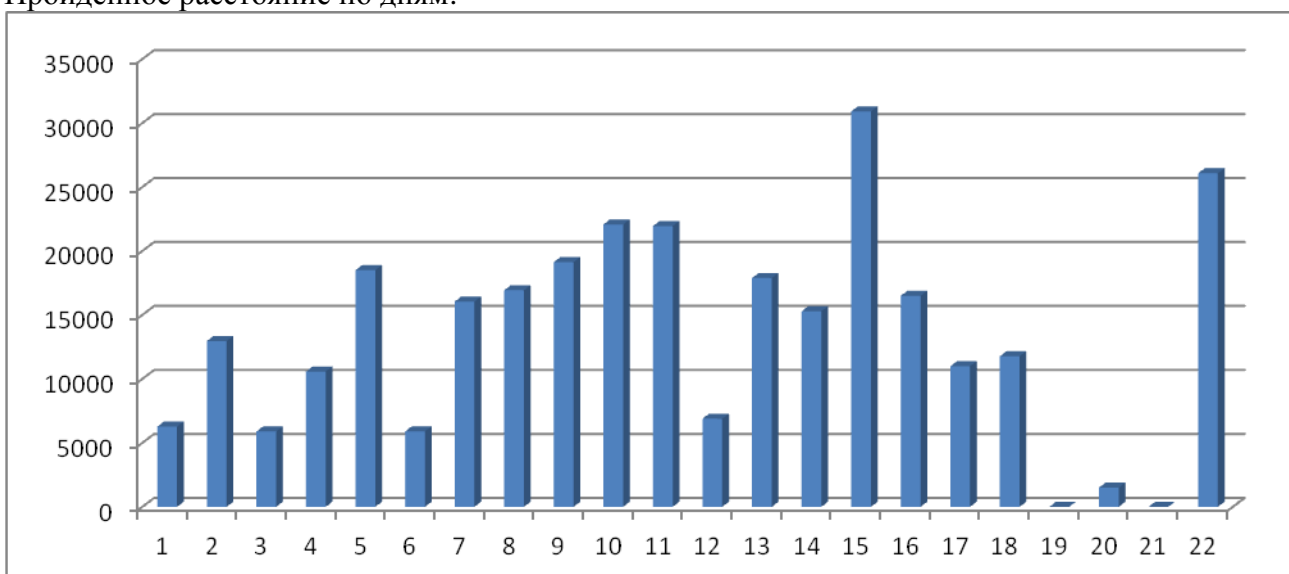
Движение по дням:

| День | Чистое ходовое время | Пройдено пешком, м | По вертикали на подъем, м | По вертикали на спуск, м |
|------|----------------------------|-----------------------|------------------------------|-----------------------------|
| 1 | 3:21 | 6264 | 161 | 144 |
| 2 | 7:20 | 12956 | 273 | 663 |
| 3 | 4:53 | 5884 | 347 | 300 |
| 4 | 9:09 | 10573 | 583 | 758 |
| 5 | 10:10 | 18500 | 656 | 518 |
| 6 | 3:11 | 5890 | 58 | 122 |
| 7 | 7:06 | 16038 | 208 | 184 |
| 8 | 9:07 | 16929 | 386 | 484 |
| 9 | 9:55 | 19127 | 734 | 428 |
| 10 | 9:18 | 22068 | 292 | 572 |
| 11 | 9:04 | 21942 | 324 | 246 |
| 12 | 6:14 | 6886 | 1107 | 1110 |
| 13 | 6:52 | 17883 | 138 | 302 |
| 14 | 8:55 | 15281 | 123 | 221 |
| 15 | 7:16 | 30905 | 166 | 149 |
| 16 | 8:33 | 16489 | 1677 | 863 |
| 17 | 5:05 | 10983 | 357 | 199 |
| 18 | 5:21 | 11764 | 316 | 585 |
| 19 | Дневка | - | - | - |
| 20 | 0:25 | 1497 | 7 | 31 |
| 21 | Дневка | - | - | - |
| 22 | 6:22 | 26073 | 96 | 96 |

Чистое ходовое время по дням



Пройденное расстояние по дням:



Итого активным способом:

| | |
|---|-------------|
| Суммарное чистое ходовое время | 137час37мин |
| Всего пройдено пешком (по прямой по точкам привалов) | 295 км |
| Средняя скорость | 2,15 км/ч |
| По вертикали на подъём | 8485 м |
| По вертикали на спуск | 8538 м |
| Максимальная пройденная высота (кратер влк. Горелый, 25/26 июля) | 1683 м |

Удачи в походах!