

Нижегородская областная Федерация туризма
Федерация спортивного туризма г.Саров
Секция туризма Спорткомплекса РФЯЦ-ВНИИЭФ

ФОТО-ОТЧЁТ

о водном походе-путешествии
по Южной Якутии,
совершённом с 26 июля по 10 августа 2017 года
группой из г.Саров Нижегородской области

Маршрутная книжка № 09-2017

Руководитель группы:
Ерзунов Владимир Алексеевич
E-mail: vlad_erzunov@mail.ru

Маршрут: г. Саров – ст. Арзамас-2 (автомашина), Станция Юктали Амурской области (РЖД), Становой хребет (автомашина), река Амедичи (сплав), река Алдан (сплав), г. Нерюнгри (автомашина), г. Москва (авиаперелёт), г. Саров (РЖД).

г.Саров, 2017

ПАСПОРТНЫЕ СВЕДЕНИЯ О ПОХОДЕ

Общие сведения о походе

Район проведения похода – Южная Якутия.

Вид туризма	Запланированная категория сложности	Протяженность активной части (суммарно), км	Продолжительность		Сроки проведения
			общая	ходовых	
Водный	3	500	20 дней	16 дней	26 июля – 12 августа 2017 г.

Список участников

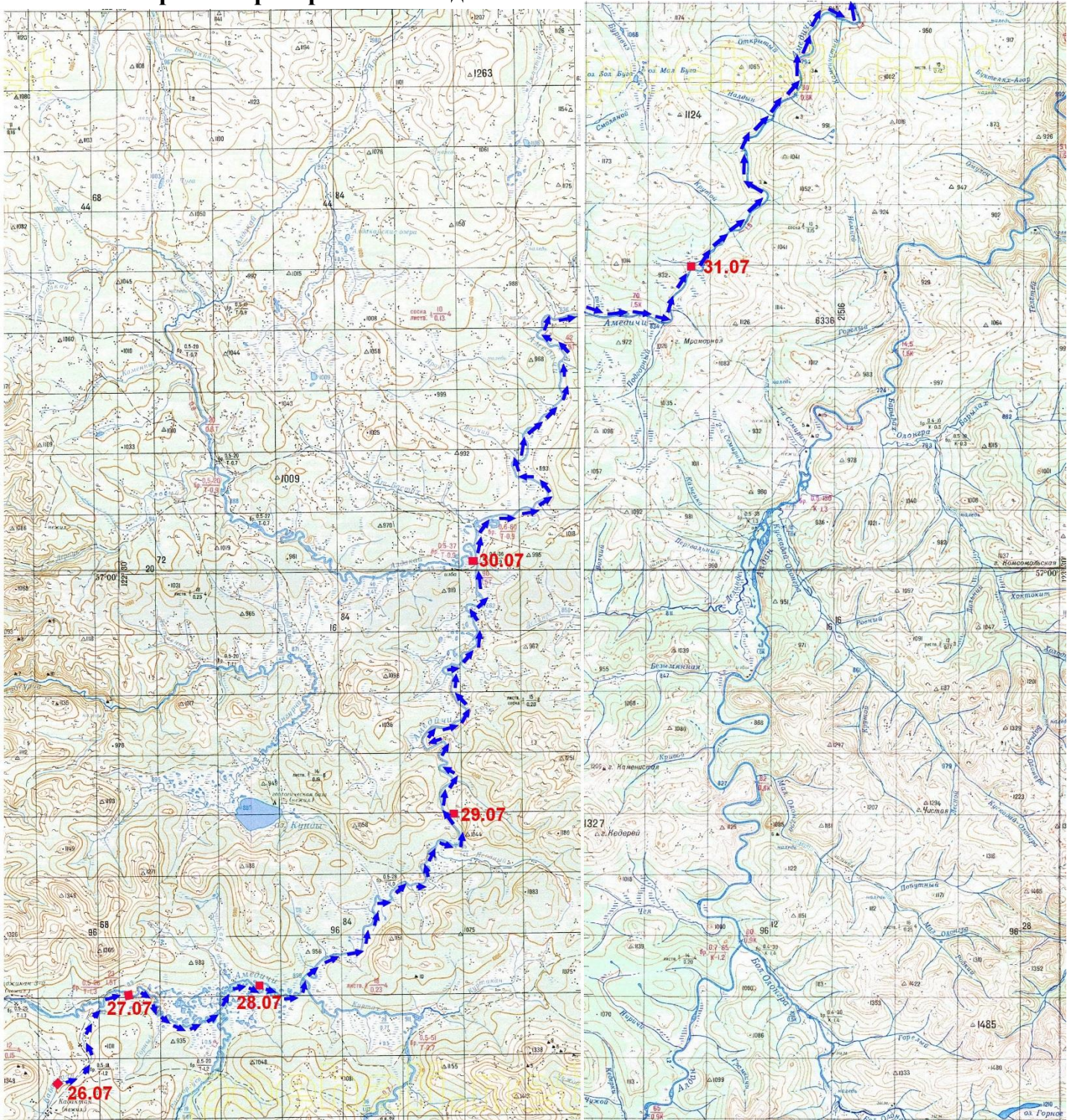
1 Таблица 1 – Список участников

№ п/п	Фамилия, имя, Отчество	Год рождения	Туристический опыт	Обязанности в группе, распределение
1.	Ерзунов Владимир Алексеевич	1952	5 уч. Вост. Саян. (пеший) 3 рук. Камчатка (пеший) 3 рук. Магадан (пешеводный) 2014 и 2015 гг.	Руководитель
2.	Абросимова Татьяна Александровна	1967	3 уч. Каларский хр.2009 3 уч. Полярый Урал 3 уч. Магадан 2012-2016 гг.(пешеводные)	Завхоз
3.	Шмелёв Владимир Александрович	1988	уч. Кольский, 2016 (водный)	Отв. за билеты, аптекарь

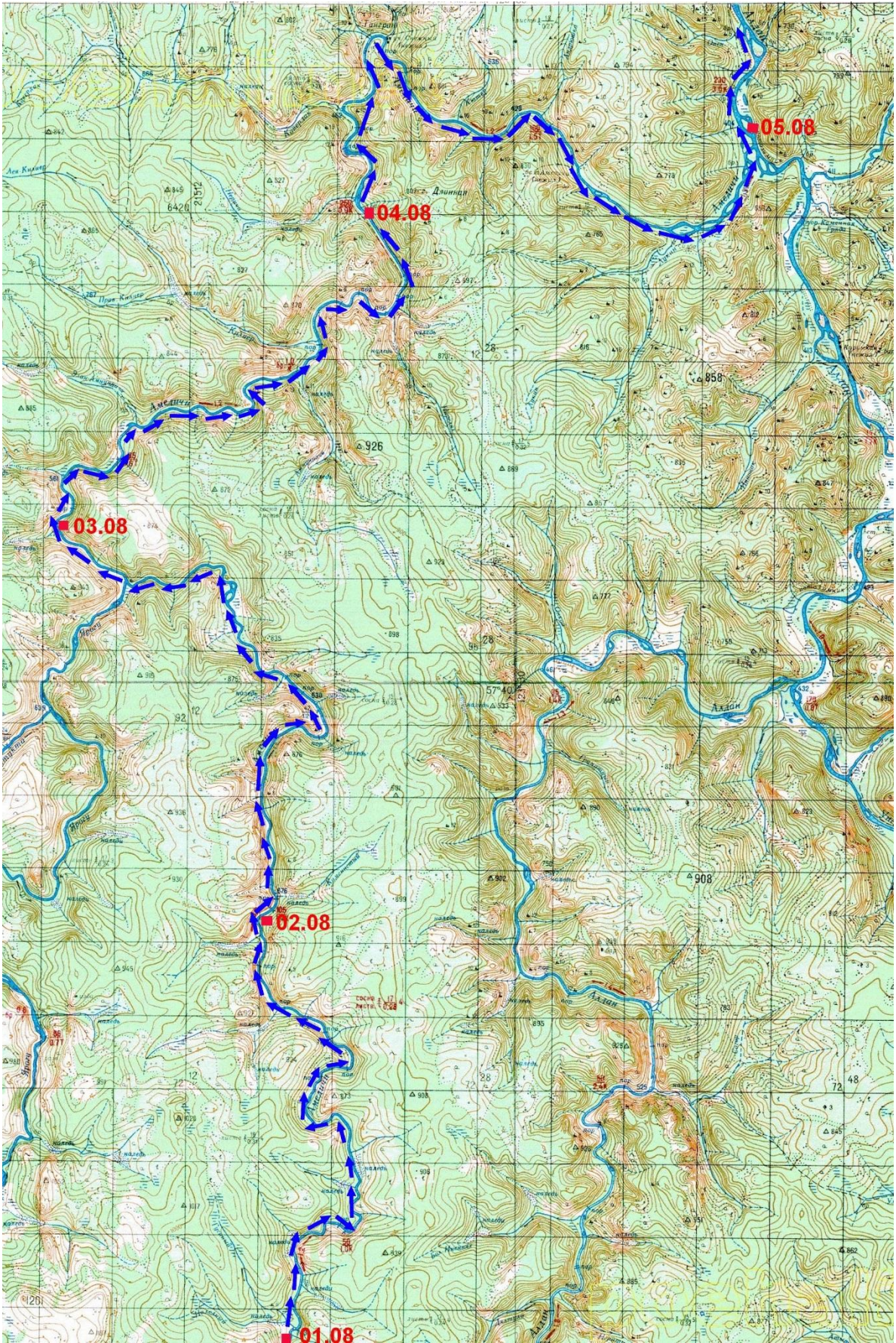
Общая схема маршрута.

Во время подготовки и проведения похода использовались 0.5 км, 1 км и 2 км топографические карты генштаба.

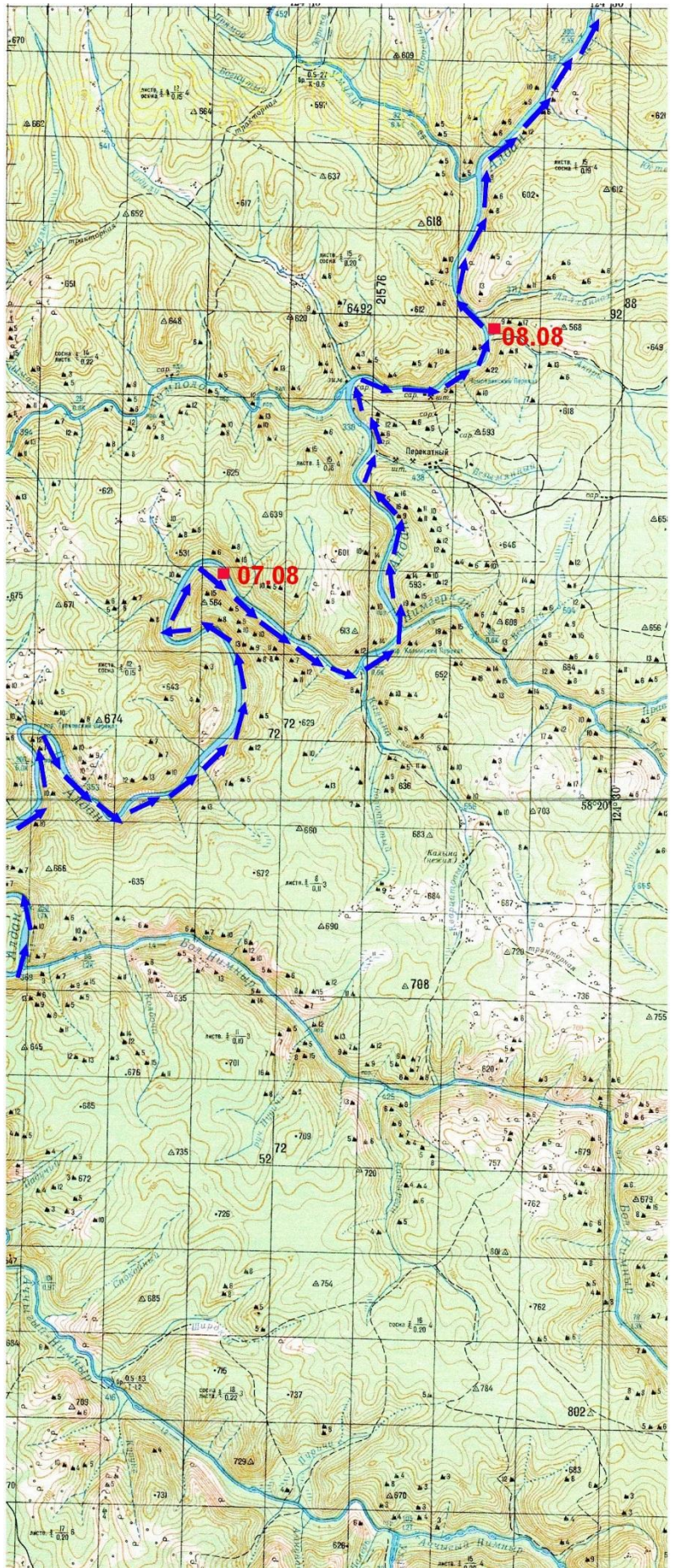
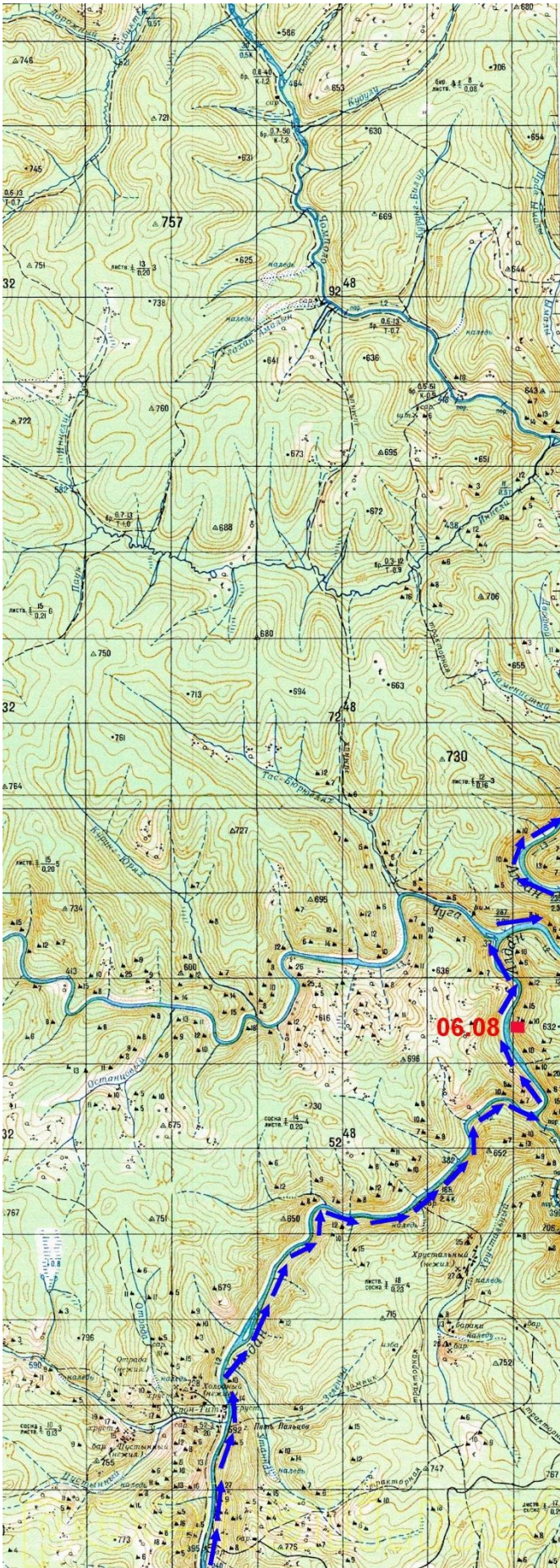
Обзорные карты района похода по

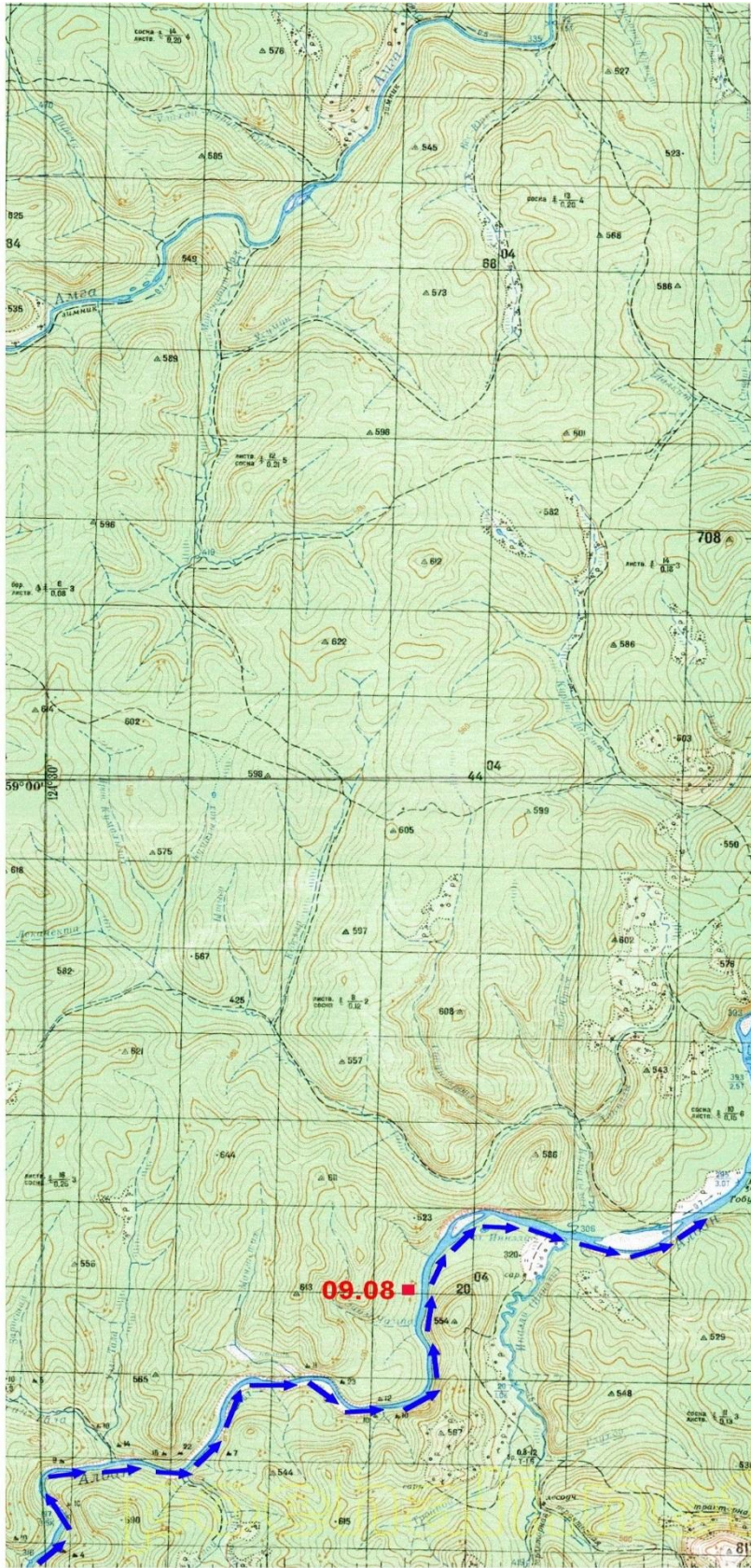


реке Амедичи (2 км):



Обзорные карты района похода по реке Алдан (2 км):





На картах красным цветом отмечены даты и места ночёвок.

Заброска



Фото 001 – Дорога вдоль БАМа



Фото 002 – Путь на становой хребет



Фото 003 – Дорога на перевал



Фото 004 – Вид с перевала в сторону Амурской области



Фото 005 – Переход к Кабактану



Фото 006 – Постройка катамарана



Фото 007 – Пристыковка рамы



Фото 008 – Перекаты на Кабактане



Фото 009 - Кабактан

Сплав по Амедичи



Фото 010 – Начало сплава по Кабактану



Фото 011 – Верховье Амедици



Фото 012 – Берега в верховье. Отсутствие течения.



Фото 013 – Пляжи на Амедичи



Фото 014 – Правый приток Куртах



Фото 015 – Амедичи ниже Куртаха



Фото 016 – Первые перекаты



Фото 017 – Красивое место для обеда



Фото 018 – Вид на Амедичи с места обеда



Фото 019 – Далее все притока впадали таким образом



Фото 020– Первые порожки



Фото 021 – На фоне порога



Фото 022 – Русло Амедичи среди сопок



Фото 023 – Вечер рядом со стоянкой Алдакай



Фото 024 – Красивые скалы на берегах



Фото 025 – В пороге



Фото 026 – В пороге



Фото 027 – Загоны для оленей тянулись по левому берегу



Фото 028 – Гора Мраморная



Фото 029 – Небольшой порог



Фото 030 – Дары тайги

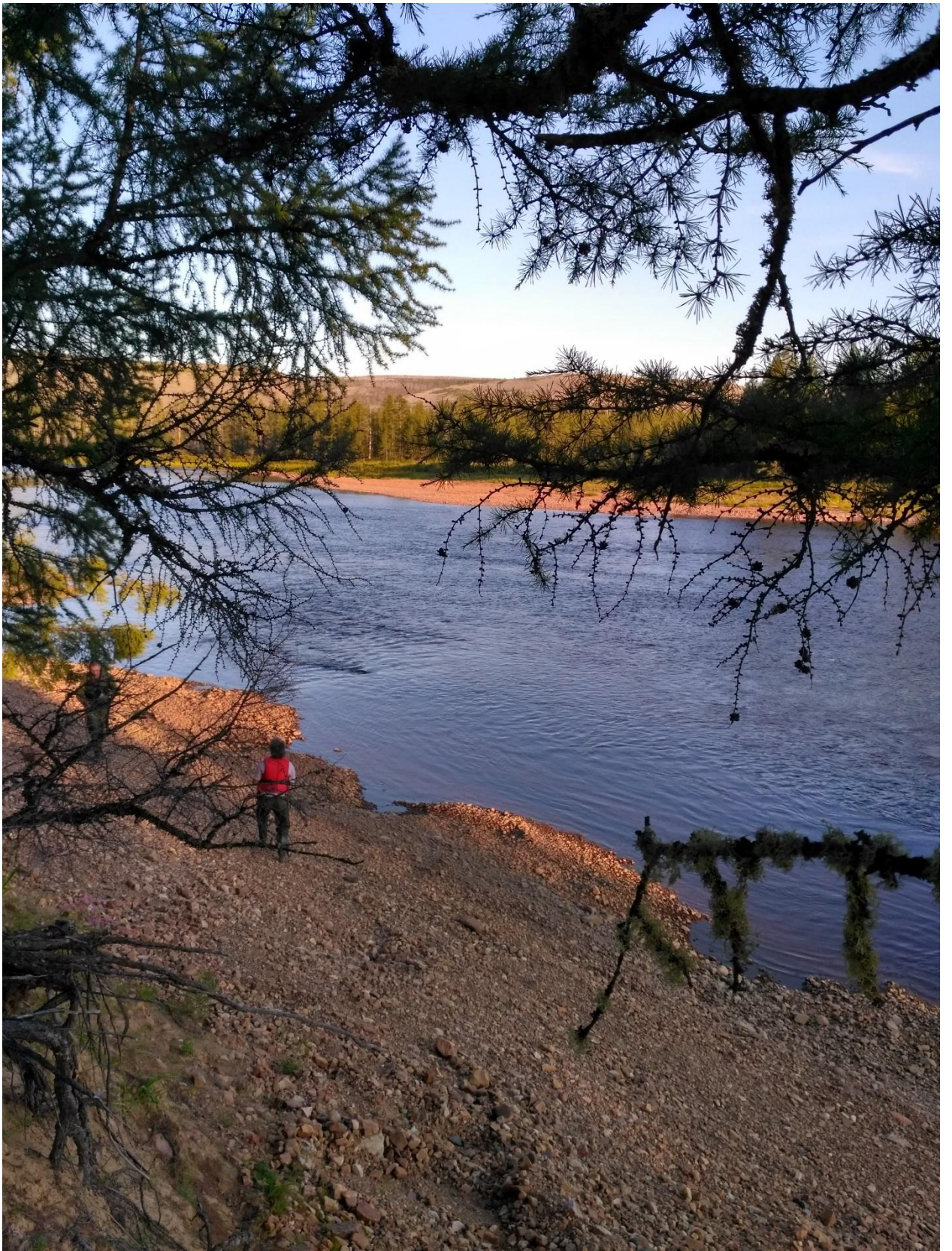


Фото 031 – Вечером на берегу



Фото 032 – Стоянка на высоком берегу

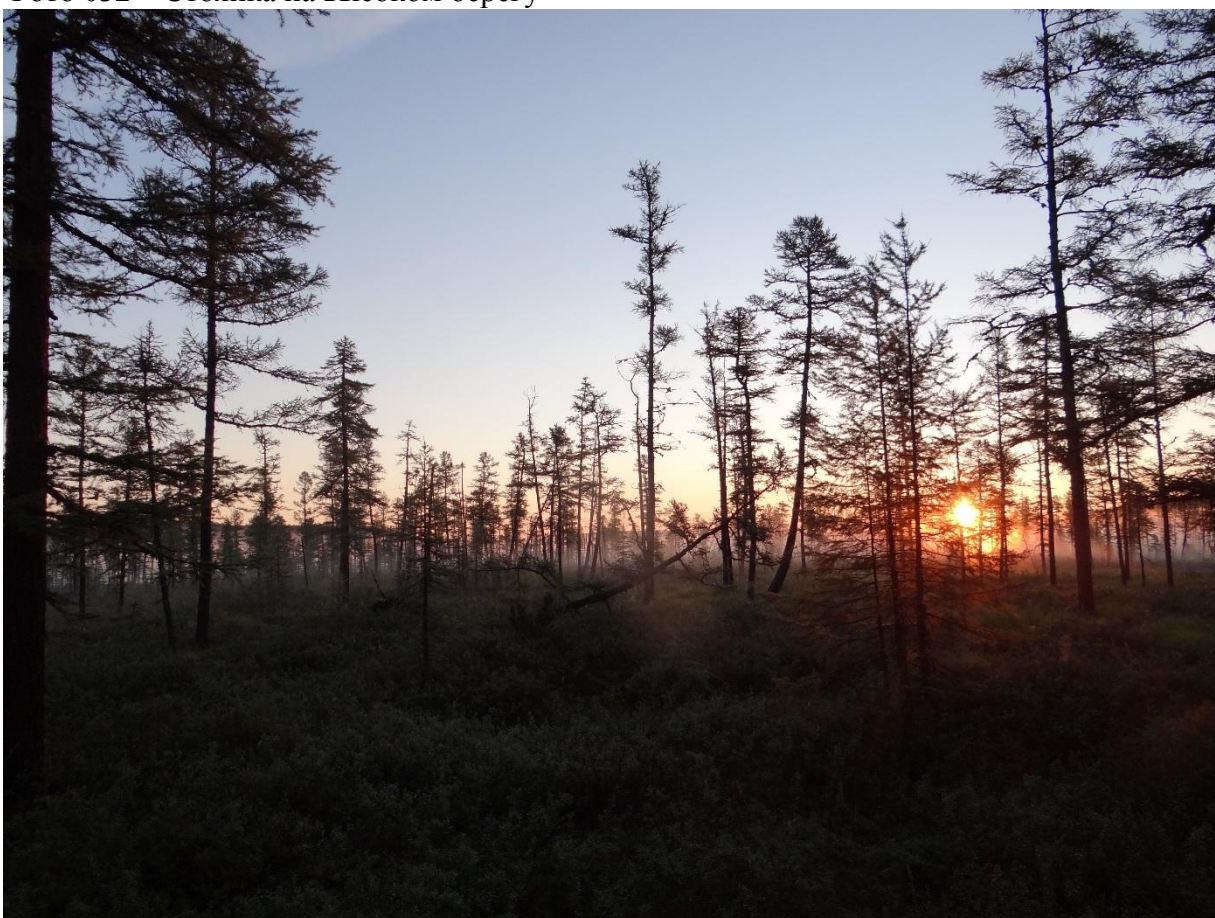


Фото 033 – Восход солнца в болоте



Фото 034 – Вид на шиверу “лабиринт” после прохода

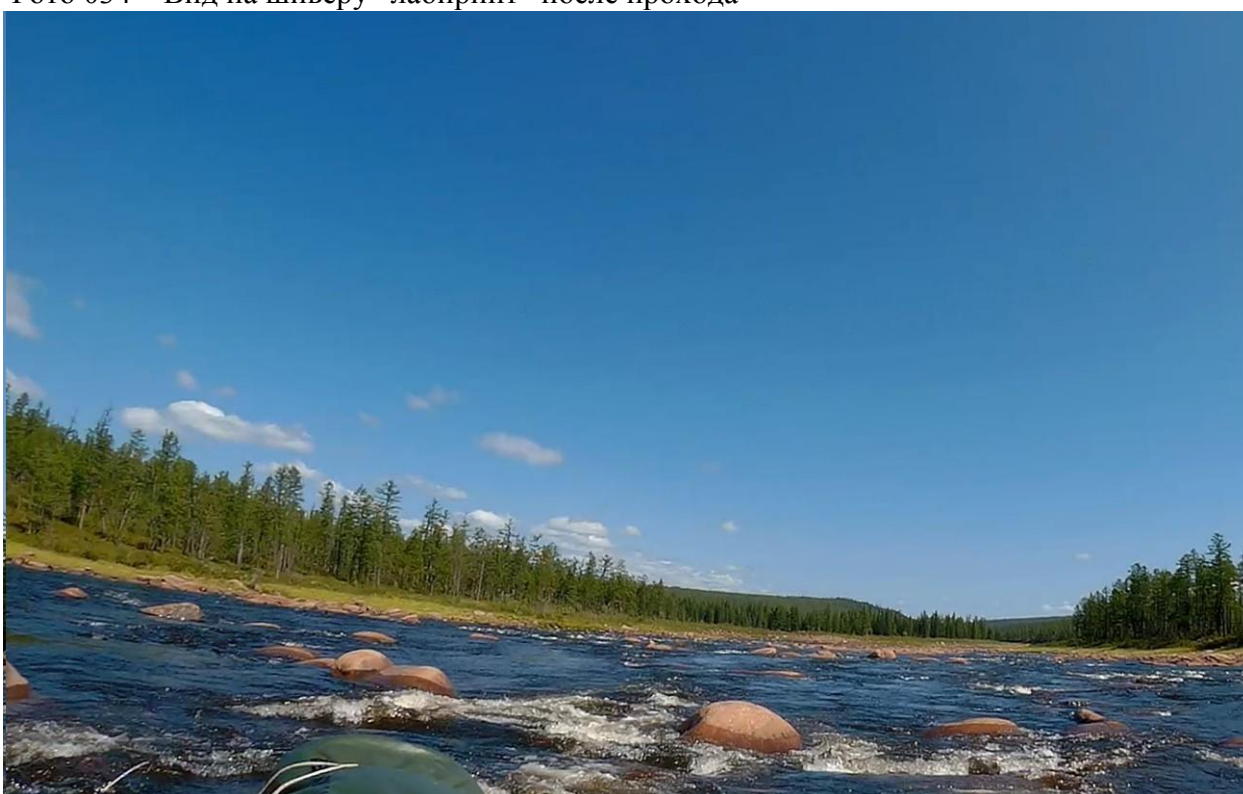


Фото 035 – В очередной шивере



Фото 036 – В пороге



Фото 037 – Шивера



Фото 038-039 – В пороге



Фото 040-041 – В пороге

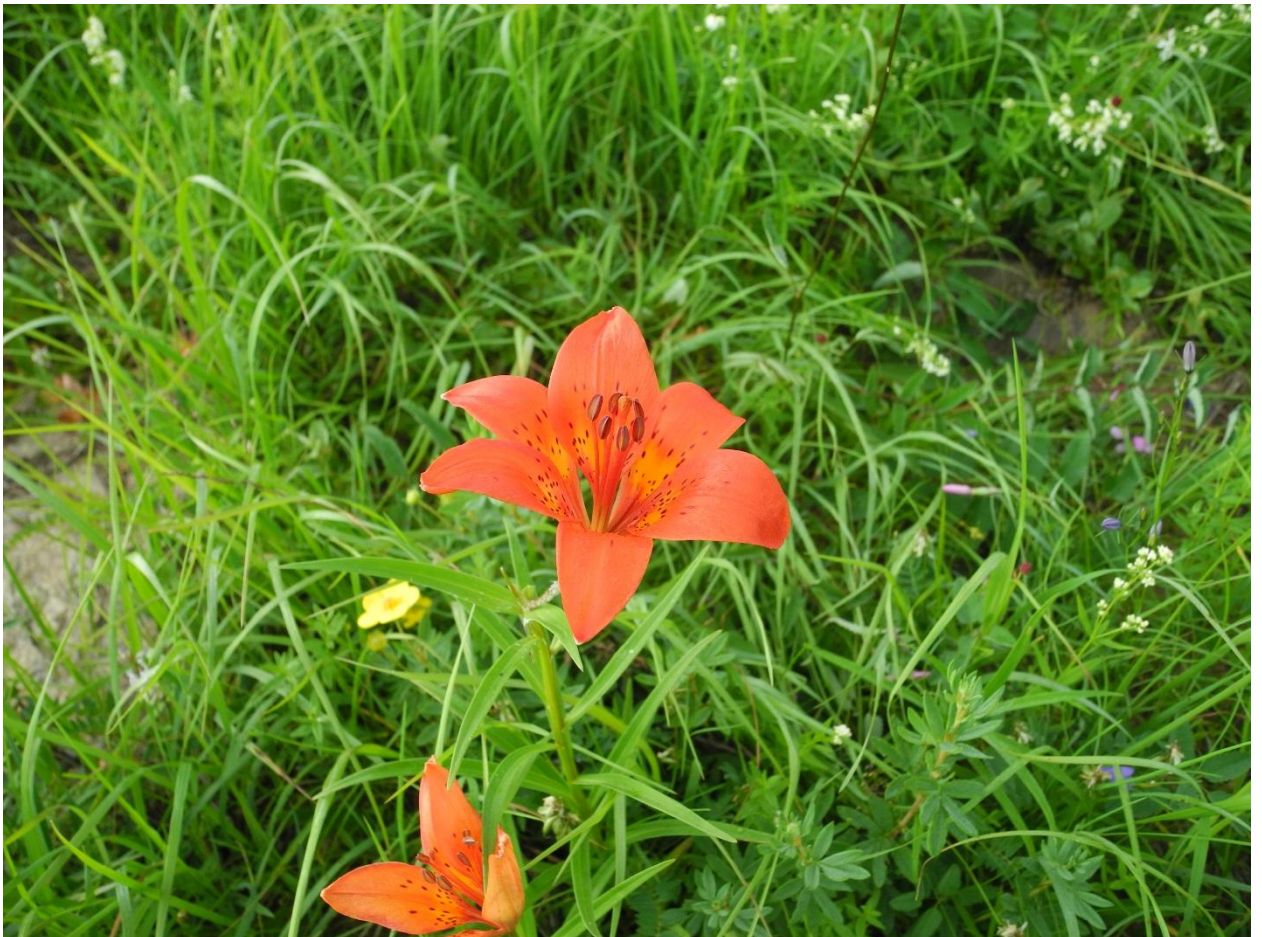


Фото 042 – На цветочной стоянке



Фото 043-044 – Любопытные мишки



Фото 045 – Красивые берега



Фото 046 – Олень



Фото 047 – Левый приток Ярогу



Фото 048 – На прибрежных скалах

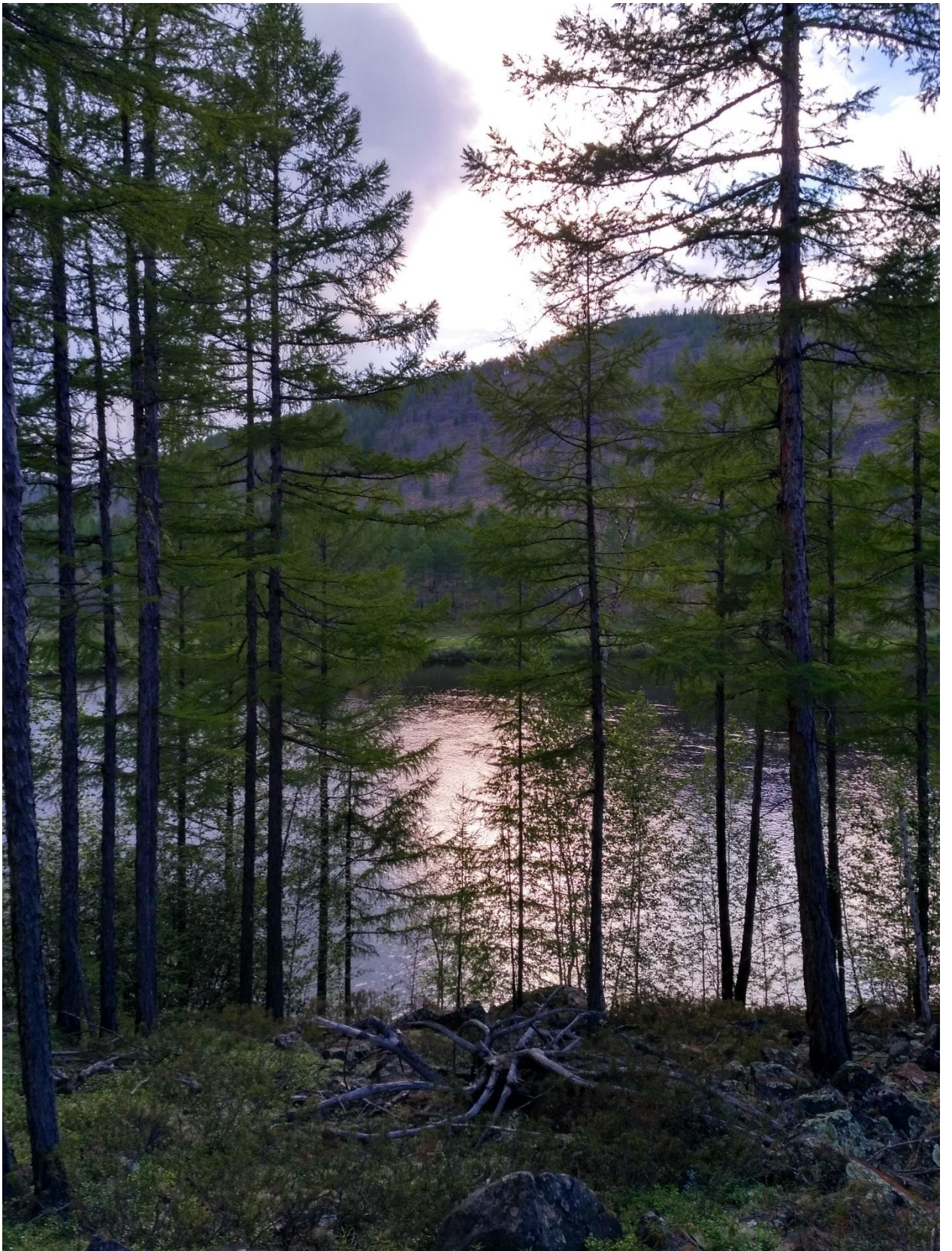


Фото 049 – Вид из тайги на Амедичи

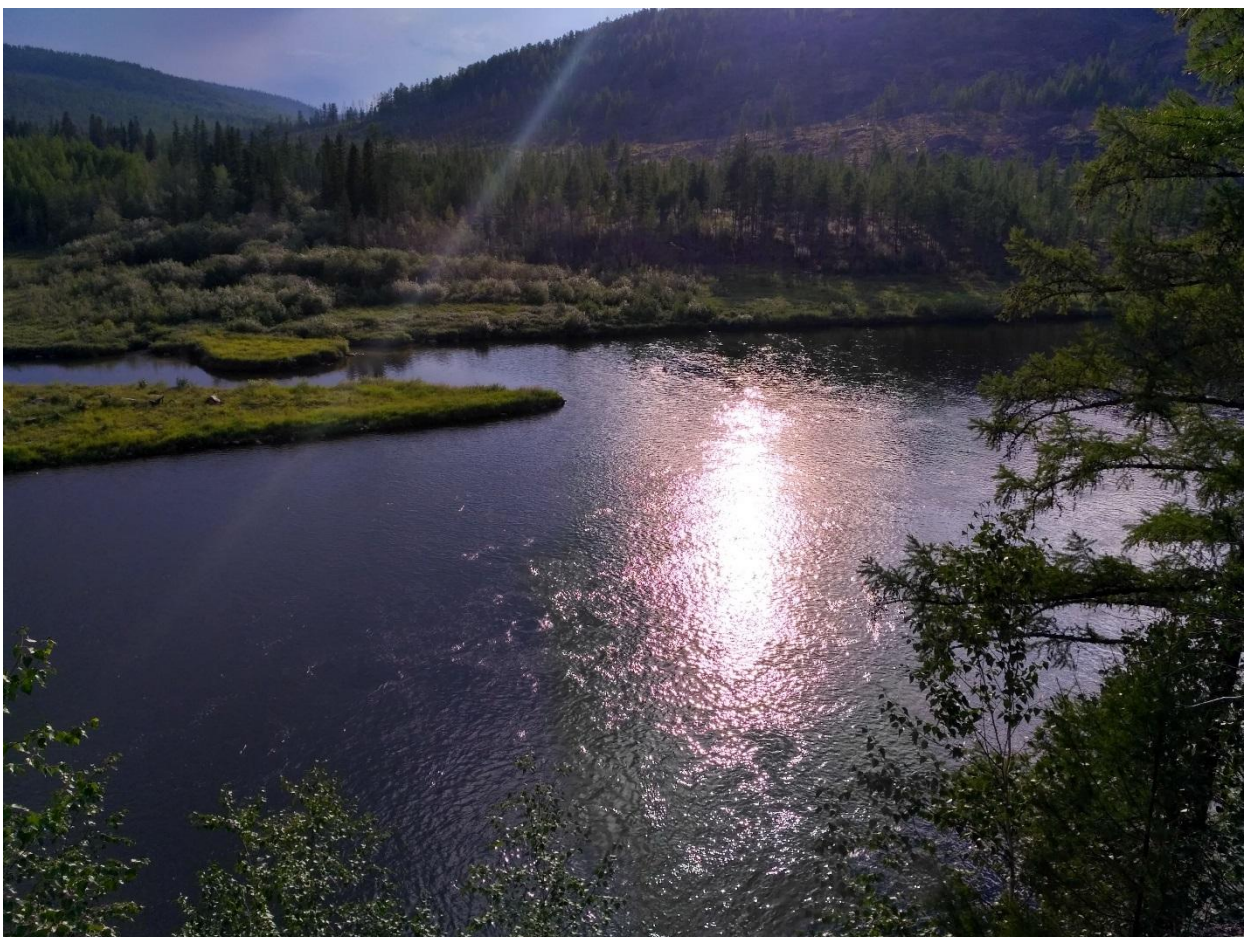


Фото 050 – Закат на реке



Фото 051 – Останцы на сопках



Фото 052 – “Замки” в тайге



Фото 053 – Очередной порог



Фото 054 – Островной участок



Фото 055 – Слияние Алдана и Амедичи

Сплав по Алдану

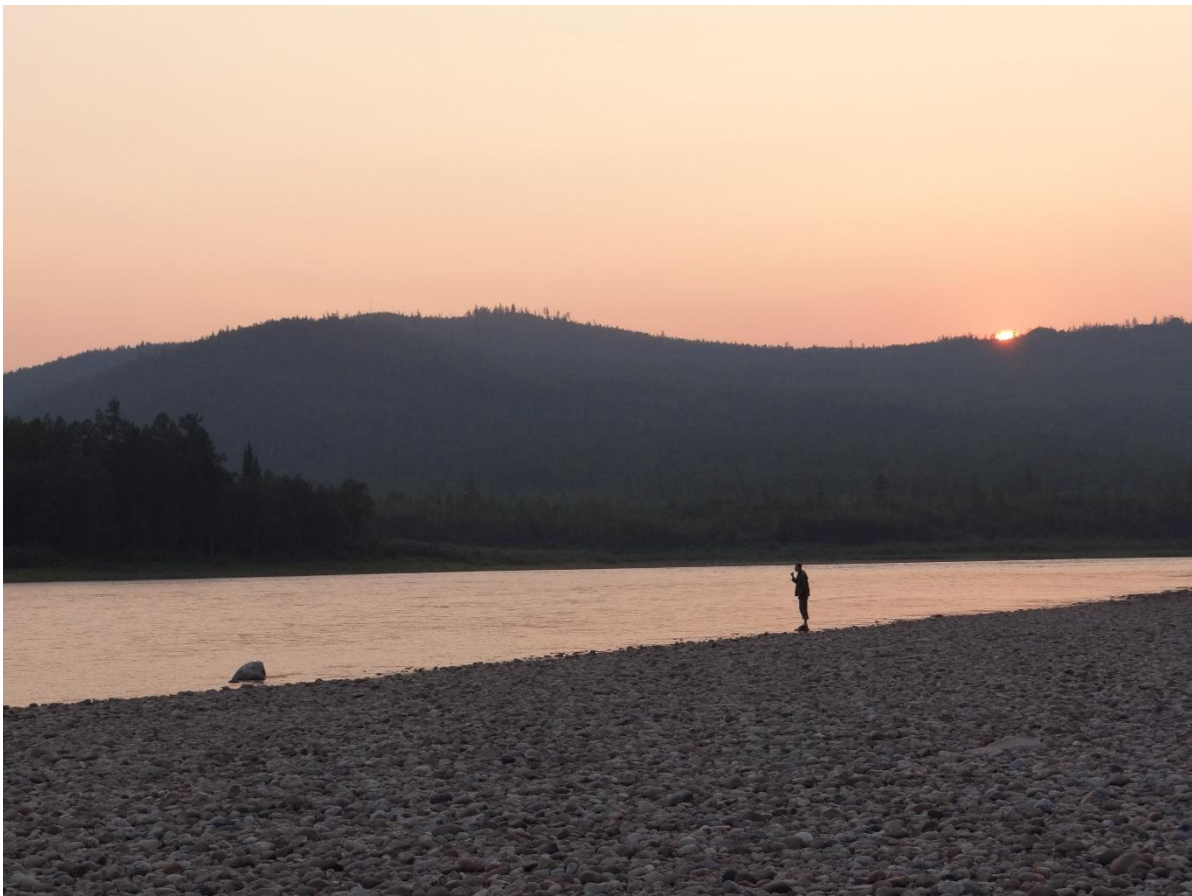


Фото 056 – Первый вечер на берегу Алдана



Фото 057 – На Алдане



Фото 058 – Замки на берегу



Фото 059 – Вид с катамарана на берега Алдана



Фото 060 – Алдан



Фото 061 – Впадение Большого Нимнира

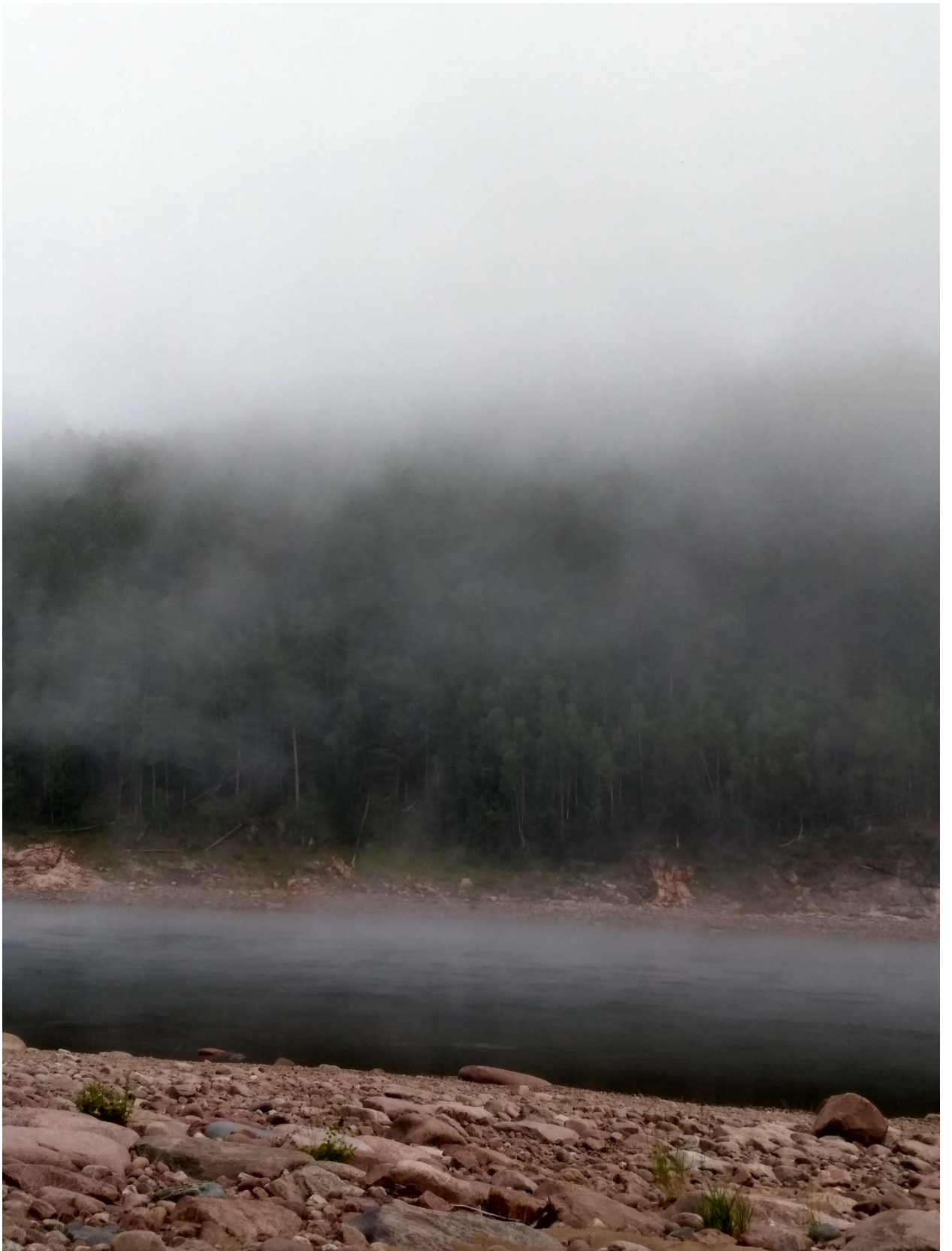


Фото 062 – Туман на Алдане

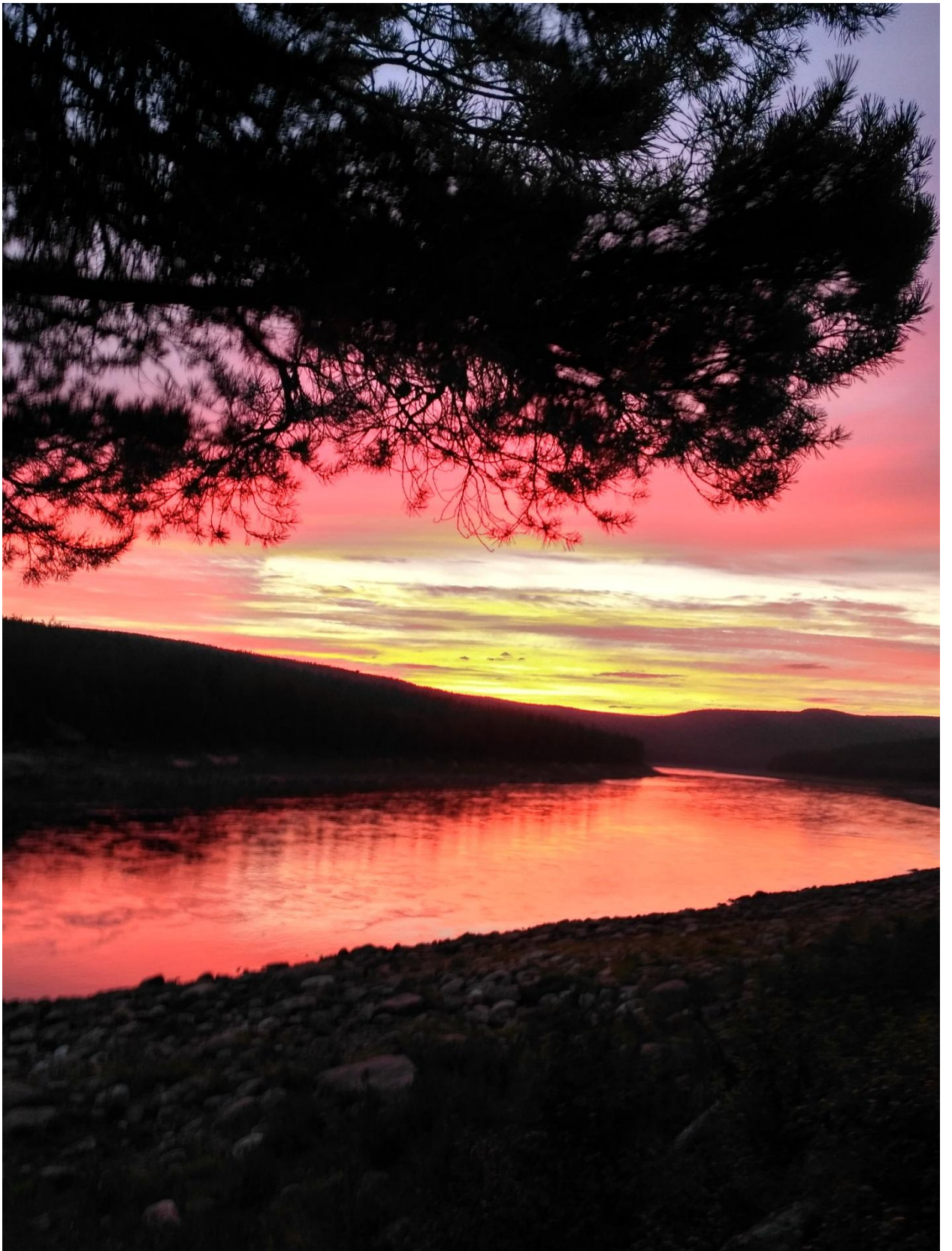


Фото 063 – Закат на Алдане



Фото 064 – Мост на Алдане недалеко от Толбука. Конечная точка маршрута.

Руководитель группы:
Ерзунов Владимир Алексеевич
E-mail: vlad_erzunov@mail.ru

Удачи в походах!